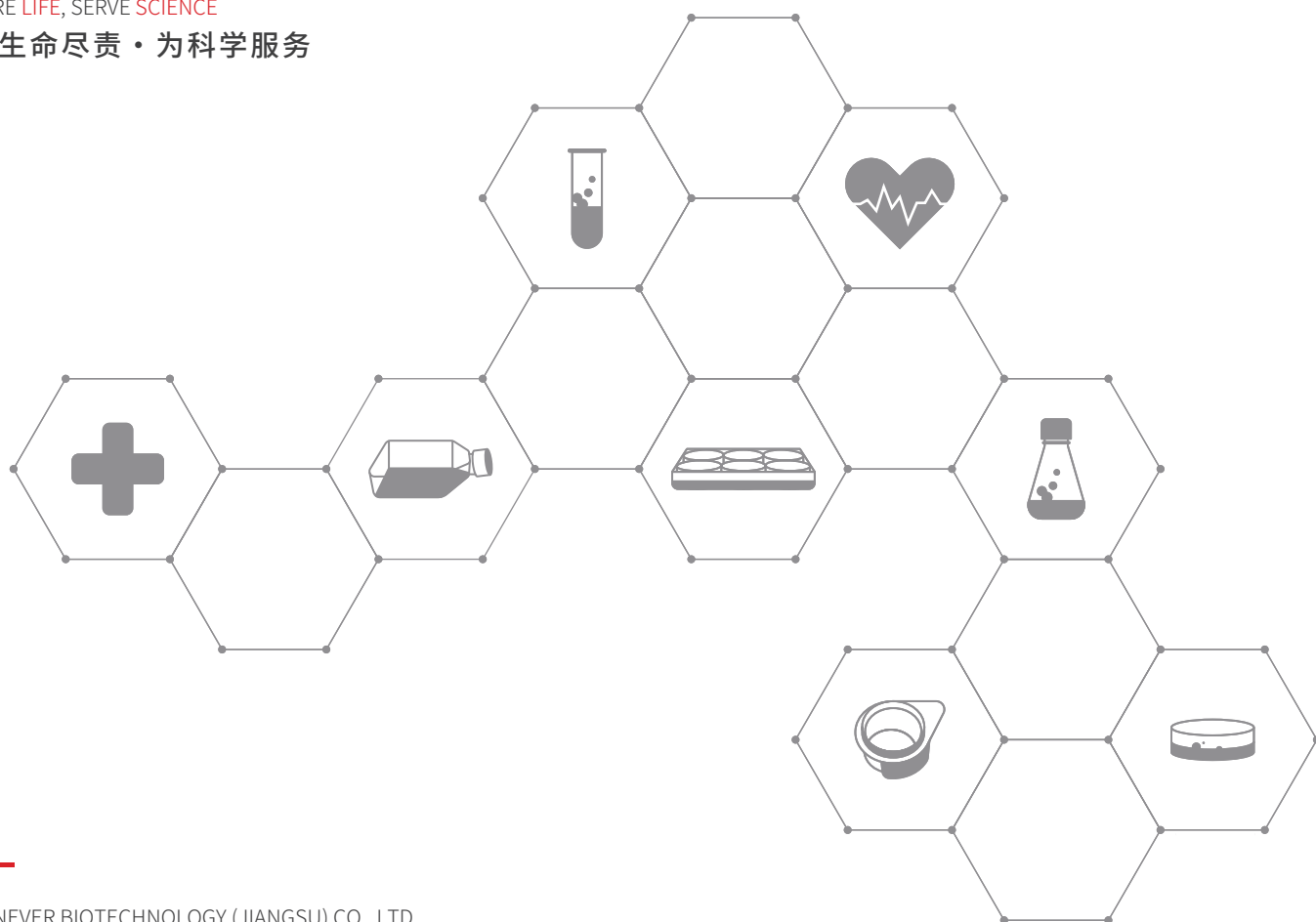


PRODUCT GUIDE

产品目录 2025

CARE LIFE, SERVE SCIENCE

为生命尽责 · 为科学服务



GENEVER BIOTECHNOLOGY (JIANGSU) CO., LTD.

建诺为生物技术（江苏）有限公司



ABOUT US

关于我们

建诺为生物技术（江苏）有限公司，是一家为生命科学领域提供工艺、实验室研发解决方案的高科技集团化企业，是专业从事中高端生命科学、医用耗材、生物试剂等产品的研发、生产及销售的高新技术企业，2020年创立自有品牌GENEVER。先后通过ISO13485，ISO9001质量管理体系认证，泰州重点科创项目认定，江苏省重点新技术新产品认定，并获得国家“高新技术企业”认定。目前，GENEVER产品线已涵盖分子生物学与细胞生物学、免疫细胞治疗、常规临床检验、药物筛选、基因组学与蛋白质组学等研究和应用领域。

在江苏设有主要的生产基地，具有专业的产品研发团队和符合GMP要求的十万级无尘净化车间。精选优质进口原料，在GMP式流程管理下生产制造，从原料至成品进行逐批质量检测，专注生产高品质产品。建诺为产品种类丰富，主要包括细胞培养系列、液体处理、液体过滤、血清培养基包装瓶、细胞冻存、储液容器、离心管、深孔板、PCR系列等，以及细胞生物学和分子生物学等生命科学试剂。产品远销全球多个国家和地区，赢得国际市场的关注和青睐。

建诺为始终以“**建设创新、一诺千金、有所作为**”为宗旨，力求不断创新，提升产品技术含量，为生物制药企业、细胞治疗企业、大学和科研院所、第三方检验检测机构、政府职能机构等单位提供一流的产品和服务。

- 🌟 **使命：**专注高端产品制造，服务全球生命科学
- 🌟 **愿景：**成为国际知名、国内一流的生物产业领先企业
- 🌟 **价值观：**以质量品质为上，精准满足客户需求，以团队协作为荣，坚持不断创新发展

01

▶ 细胞培养耗材

细胞培养板	4
细胞培养皿	5
细胞培养瓶	6
三角摇瓶	7
细胞筛网	8
血清移液管	9
锥形离心管	10
冻存管	11
冻存盒	12
程序降温盒	13
培养基方瓶	14

02

▶ 液体处理耗材

通用吸头	16
RN吸头	19
样品管	20
微量离心管	21
微孔滤膜	22
针式过滤器	23
巴氏吸管	25
加样槽	26
试剂瓶	27
电动移液器	34
移液器三角架	34

03

▶ 生物检测耗材

PCR管	36
PCR 96 孔板	37
PCR 384 孔板	38
封板膜	38
深孔板	39
酶标板	40

04

▶ 微生物检测

细菌培养皿	42
一次性接种环	42
一次性塑料涂布棒	43
无菌采样袋/均质袋	43

05

▶ 试剂

血清	45
即用型 ELISA 试剂盒	46
高灵敏 ELISA 试剂盒	60
ELISA辅助试剂	63

A close-up photograph of a female scientist in a laboratory. She is wearing a white lab coat, a blue hairnet, and blue safety goggles. She is looking through the eyepiece of a white and black microscope. The microscope is positioned on a white lab bench. In the foreground, there are several glass beakers and test tubes, some containing red liquid. In the background, there is a notebook with a pen and a pair of blue gloves. The overall scene is brightly lit with a cool blue color palette.

细胞培养耗材

细胞培养板



产品概述

产品由光学透明的原生聚苯乙烯制成。培养表面经过处理，可达到最佳的细胞粘附性能，可促进各种细胞类型的极大附着并确保持佳性能。目前可提供五种孔数规格：6孔、12孔、24孔、48孔、96孔。

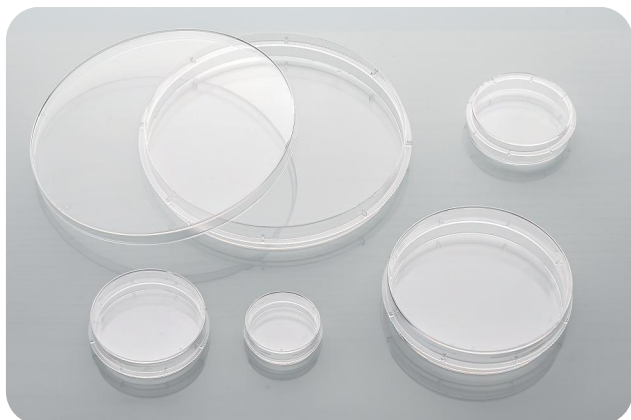
产品特性

- ▶ 独立纸塑包装，便于使用和存储；
- ▶ 板盖单方向盖合设计，并带有凝聚环，减少污染；
- ▶ 板侧边设有防滑区域，便于抓取；
- ▶ 板盖板底有对应堆叠环设计，在转移和叠放处理时更加容易；
- ▶ 板带有数字字母标识，便于记录与识别；
- ▶ 板底部支脚设计，减少与操作台面的接触，降低污染几率；
- ▶ 板底部均匀平整，确保良好的显微检测结果；
- ▶ 无热原，无内毒素，无DNA/RNA酶，灭菌有效性SAL 10⁻⁶。

订购信息

货号	描述	孔径(mm)	建议工作容量	每孔培养面积	灭菌	TC	包装
GS01-0006	6孔细胞培养板，平底	38.6	1.9-2.9ml	9.5cm ²	+	+	1个/袋，50盒/箱
GS01-0012	12孔细胞培养板，平底	21.8	0.76-1.14ml	3.8cm ²	+	+	1个/袋，50盒/箱
GS01-0024	24孔细胞培养板，平底	15.6	0.38-0.57ml	1.9cm ²	+	+	1个/袋，50盒/箱
GS01-0048	48孔细胞培养板，平底	10.5	0.19-0.285ml	0.95cm ²	+	+	1个/袋，50盒/箱
GS01-0096	96孔细胞培养板，平底	6.8	0.1-0.2ml	0.32cm ²	+	+	1个/袋，50盒/箱

细胞培养皿



产品概述

产品由光学透明的原生聚苯乙烯制成。培养表面经过处理，可达到最佳的细胞粘附性能，可促进各种细胞类型的极大附着力并确保极佳性能。目前可提供四种规格：35mm、60mm、100mm、150mm。

产品特性

- ▶ 皿盖内侧的环形圈可防止液体洒溅；
- ▶ 皿盖内环四个凸点设计，锯齿环上有凹槽支撑条，保证培养时足够的气体交换；
- ▶ 皿底侧边锯齿环易握型设计，确保拿取培养皿或细胞操作时的安全；
- ▶ 皿盖皿底有对应堆叠环设计，在转移和叠放处理时更加容易；
- ▶ 皿底有“3/6/9/12”四个坐标数字，便于进行标记和定位；
- ▶ 无热原，无内毒素，无DNA/RNA酶，灭菌有效性SAL 10⁻⁶。

订购信息

货号	描述	建议工作容量	培养面积	灭菌	TC	包装
GS02-0035	35 mm细胞培养皿，易握型	2-3ml	8.8cm ²	+	+	10个/袋，50袋/箱
GS02-0060	60 mm细胞培养皿，易握型	4-6ml	21.5cm ²	+	+	10个/袋，50袋/箱
GS02-0100	100 mm细胞培养皿，易握型	10-14ml	56.7cm ²	+	+	10个/袋，30袋/箱
GS02-0150	150 mm细胞培养皿，易握型	25-35ml	145cm ²	+	+	5个/袋，12袋/箱

细胞培养瓶



产品概述

产品由光学透明的原生聚苯乙烯制成。培养表面经过处理，可达到最佳的细胞粘附性能，可促进各种细胞类型的极大附着并确保极佳性能。目前提供四种规格：25cm²、75cm²、175cm²、225cm²，同时提供密封盖和透气盖的盖型。

产品特性

- ▶ 提供密封盖和透气盖两种盖形；
- ▶ 透气盖型具有0.22μm的通气阻水膜，对微生物形成有效屏障；
- ▶ 密封盖提供双重指示的半开放培养或密闭培养开关结构；
- ▶ 瓶颈两侧均有磨砂书写区，便于记录和识别；
- ▶ 瓶背瓶底有对应堆叠环设计，在转移和叠放处理时更加容易；
- ▶ 瓶斜颈设计，采用人体工程设计，方便移液管或细胞刮刀接触生长表面，提高了培养瓶的可操作范围；
- ▶ 瓶两侧带有刻度提示，便于观察；
- ▶ 无热原，无内毒素，无DNA/RNA酶，灭菌有效性SAL 10⁻⁶。

订购信息

货号	描述	最佳培养体积	培养面积	灭菌	TC	包装
GS03-2500	T25细胞培养瓶，透气盖	7.5ml	25cm ²	+	+	10个/袋，20袋/箱
GS03-7500	T75细胞培养瓶，透气盖	25ml	75cm ²	+	+	5个/袋，20袋/箱
GS03-1750	T175细胞培养瓶，透气盖	50ml	175cm ²	+	+	5个/袋，10袋/箱
GS03-2250	T225细胞培养瓶，透气盖	70ml	225cm ²	+	+	5个/袋，5袋/箱
GS03-2501	T25细胞培养瓶，密封盖	7.5ml	25cm ²	+	+	10个/袋，20袋/箱
GS03-7501	T75细胞培养瓶，密封盖	25ml	75cm ²	+	+	5个/袋，20袋/箱
GS03-1751	T175细胞培养瓶，密封盖	50ml	175cm ²	+	+	5个/袋，10袋/箱
GS03-2251	T225细胞培养瓶，密封盖	70ml	225cm ²	+	+	5个/袋，5袋/箱

三角摇瓶



产品概述

产品由 PC 或 PETG 制成，可制备和储存培养基，适用于多种培养技术。在摇床培养时比玻璃培养瓶更安全。目前可提供 7 种规格：125ml、250ml、500ml、1000ml、1500ml、3000ml、5000ml。

产品特性

- ▶ 独立包装，取用方便，避免交叉感染；
- ▶ 透气盖，增加气体的流通，使细胞能生长到更高的密度；
- ▶ 瓶身光滑，降低了细胞贴壁风险；
- ▶ 瓶口尺寸符合国际SBS标准，适合于生物反应器的快捷连接；
- ▶ 刻度精准清晰，便于估算液位；
- ▶ 无热原，无内毒素，无DNA/RNA酶，灭菌有效性SAL 10⁻⁶。

订购信息

货号	描述	盖类型	材质	灭菌	包装
GF01-0125	125ml三角细胞摇瓶	透气盖	PC	+	1个/袋，24袋/箱
GF01-0250	250ml三角细胞摇瓶	透气盖	PC	+	1个/袋，12袋/箱
GF01-0500	500ml三角细胞摇瓶	透气盖	PC	+	1个/袋，12袋/箱
GF01-1000	1000ml三角细胞摇瓶	透气盖	PC	+	1个/袋，12袋/箱
GF01-1500	1500ml三角细胞摇瓶	透气盖	PC	+	1个/袋，10袋/箱
GF01-3000	3000ml三角细胞摇瓶	透气盖	PC	+	1个/袋，4袋/箱
GF01-5000	5000ml三角细胞摇瓶	透气盖	PC	+	1个/袋，4袋/箱
GF02-0125	125ml三角细胞摇瓶	透气盖	PETG	+	1个/袋，24袋/箱
GF02-0250	250ml三角细胞摇瓶	透气盖	PETG	+	1个/袋，12袋/箱
GF02-0500	500ml三角细胞摇瓶	透气盖	PETG	+	1个/袋，12袋/箱
GF02-1000	1000ml三角细胞摇瓶	透气盖	PETG	+	1个/袋，12袋/箱

细胞筛网



产品概述

产品由医用聚丙烯框架和尼龙过滤膜构成。常与流式细胞仪配套使用，用于制备流式细胞分选所需的单细胞悬液，也可以用于提取组织中的原代细胞。目前可提供三种规格：40 μ m、70 μ m、100 μ m。

产品特性

- ▶ 独立纸塑包装，便于使用和存储；
- ▶ 不同的颜色用来区分筛网的不同尺寸；
- ▶ 筛网顶端延伸边缘便于无菌夹取操作；
- ▶ 三种规格可同时叠加逐级过滤；
- ▶ 可与50ml锥形离心管匹配使用；
- ▶ 无热原，无内毒素，灭菌有效性SAL 10⁻⁶。

订购信息

货号	描述	筛网孔径	颜色	灭菌	包装
CS04-0040	细胞筛网，300目	40 μ m	蓝色	+	1个/袋，50袋/箱
CS04-0070	细胞筛网，200目	70 μ m	白色	+	1个/袋，50袋/箱
CS04-0100	细胞筛网，160目	100 μ m	黄色	+	1个/袋，50袋/箱

血清移液管



产品概述

产品由光学透明的原生聚苯乙烯制成。严格的质量规范以及便捷的功能使移液管已成为实验室日常工作的良好选择，主要用来准确量取或转移一定体积的液体。目前可提供六种规格：1ml、2ml、5ml、10ml、25ml、50ml。

产品特性

- ▶ 独立纸塑包装，便于使用和存储；
- ▶ 不同颜色色环标记，便于识别移液管量程；
- ▶ 双向刻度易于读取容量，反向刻度有助于确定加样容量；
- ▶ 负刻度增加移液器容量，并适用于更大容量；
- ▶ 聚乙烯（PE）滤芯，有效避免污染和漏液；
- ▶ 无热原，无内毒素，灭菌有效性SAL 10⁻⁶。

订购信息

货号	描述	最小刻度	色环	灭菌	包装
GP03-0001	1ml血清移液管	0.01ml	黄色	+	50支/袋，10袋/箱
GP03-0002	2ml血清移液管	0.02ml	绿色	+	50支/袋，10袋/箱
GP03-0005	5ml血清移液管	0.1ml	蓝色	+	50支/袋，4袋/箱
GP03-0010	10ml血清移液管	0.1ml	橘色	+	50支/袋，4袋/箱
GP03-0025	25ml血清移液管	0.2ml	红色	+	25支/袋，8袋/箱
GP03-0050	50ml血清移液管	0.5ml	紫色	+	25支/袋，4袋/箱

锥形离心管



产品概述

产品由透明高分子聚丙烯制成。经灭菌处理，可满足细胞培养，以及微生物和分子生物学实验室样品处理等实验要求。相对玻璃而言，是一种更安全的替代品，且不会影响准确度。目前可提供两种规格：15ml、50ml。

产品特性

- ▶ 耐受最大离心力：9000×g/12,000×g；
- ▶ 可耐受温度范围：-80℃至121℃；
- ▶ 独特螺纹管盖设计，密封性能好，防止液体泄漏；
- ▶ 管体表面刻度印刷清晰，量程准确；
- ▶ 配有白色书写区供标记使用；
- ▶ 无热原，无内毒素，无DNA/RNA酶，灭菌有效性SAL 10⁻⁶。

订购信息

货号	描述	底型	高度 (mm)	灭菌	包装
GC01-0150	15ml锥形离心管，袋装，离心力9000×g	锥底	119.4(含盖)	+	25个/袋，20袋/箱
GC01-0151	15ml锥形离心管，架装，离心力9000×g	锥底	119.4(含盖)	+	25个/袋，20袋/箱
GC01-0500	50ml锥形离心管，袋装，离心力9000×g	锥底	117(含盖)	+	25个/袋，20袋/箱
GC01-0501	50ml锥形离心管，架装，离心力9000×g	锥底	117(含盖)	+	25个/袋，20袋/箱
GC01-1150	15ml锥形离心管，袋装，离心力12000×g	锥底	118.4(不含盖)	+	25个/袋，20袋/箱
GC01-1151	15ml锥形离心管，架装，离心力12000×g	锥底	118.4(不含盖)	+	25个/袋，20袋/箱
GC01-1500	50ml锥形离心管，袋装，离心力12000×g	锥底	114.2(不含盖)	+	25个/袋，20袋/箱
GC01-1501	50ml锥形离心管，架装，离心力12000×g	锥底	114.2(不含盖)	+	25个/袋，20袋/箱
GC02-1525	离心管架，适用于15ml/50ml锥形离心管	-	-	-	100个/箱
GC02-5025	离心管架，适用于15ml/50ml锥形离心管	-	-	-	100个/箱

冻存管



产品概述

产品由透明高分子聚丙烯制成。适用于超低温环境下或液氮罐容器中各类生物样本的长期存储。目前可提供三种规格：1ml、1.8ml、4.5ml，盖体样式：内旋和外旋可选择。

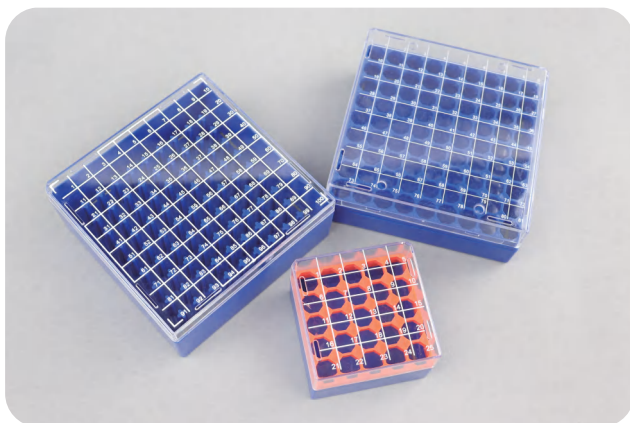
产品特性

- ▶ 可耐受温度范围：-196 °C至121 °C；
- ▶ 螺纹管盖，独特设计，密封性好；
- ▶ 管壁带有刻度和书写区，便于样品标识；
- ▶ 无热原，无内毒素，无DNA/RNA酶，灭菌有效性SAL 10⁻⁶。

订购信息

货号	描述	长度(mm)	灭菌	包装
GD01-0010N	可立冻存管, 1ml, 内旋, 无菌	40	+	100支/袋, 20袋/箱
GD01-0010	可立冻存管, 1ml, 外旋, 无菌	35	+	100支/袋, 20袋/箱
GD01-0020N	可立冻存管, 1.8ml, 内旋, 无菌	48	+	100支/袋, 20袋/箱
GD01-0020	可立冻存管, 1.8ml, 外旋, 无菌	48	+	100支/袋, 20袋/箱
GD01-0050N	可立冻存管, 4.5ml, 内旋, 无菌	90	+	100支/袋, 20袋/箱
GD01-0050	可立冻存管, 4.5ml, 外旋, 无菌	89	+	100支/袋, 20袋/箱

冻存盒



产品概述

产品由聚碳酸酯（PC）或高强度纸板制成。适用于液氮罐或超低温冰箱的低温保存。

产品特性

- ▶ 耐用PC冻存盒，便于短期或长期储存；
- ▶ 纸质冻存盒经济节约，可用于短期储存；
- ▶ PC盒盖上均带有网格编号，便于记录存储位置；
- ▶ PC盒上的切角设计，可防止盖错位放置，确保定位准确；
- ▶ PC盒上有通风孔，使冻存样本时液氮能迅速进入盒内制冷，同时取出冻存盒时液氮能快速排出。

订购信息

货号	描述	包装
GD03-0505	冻存盒，PC材质，25格，适用于1ml、2ml冻存管	100个/箱
GD03-0909	冻存盒，PC材质，81格，适用于1ml、2ml冻存管	50个/箱
GD03-1010	冻存盒，PC材质，100格，适用于1ml、2ml冻存管	50个/箱
GD05-0505	冻存盒，纸质，25格，适用于2ml冻存管	50个/箱
GD05-0707	冻存盒，纸质，49格，适用于5ml冻存管	50个/箱
GD05-0909	冻存盒，纸质，81格，适用于2ml冻存管	50个/箱

程序降温盒



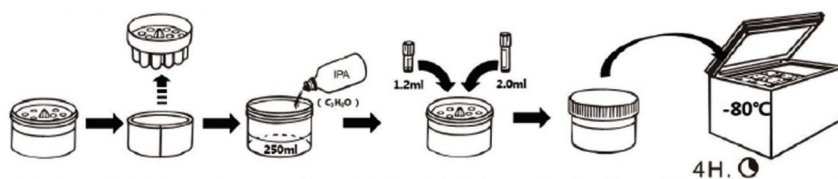
产品概述

产品由聚碳酸酯（PC）制成箱体，高密度聚乙烯（HDPE）制成盖和管槽，泡沫衬垫，可实现每分钟 1°C 降温，大大提高冻存细胞的存活率，从冰箱拿出来后，泡沫内衬及异丙醇也可保证逐步升温，故也可用于细胞复苏。

产品特性

- ▶ 冻存盒可同时容纳12-18根冻存管；
- ▶ 盒体上带有图形化的使用步骤说明和刻度线；
- ▶ 内部管槽支架可防止管与醇接触引起污染，标签洗脱或在管上留下痕迹；
- ▶ 无降温需求时，可做室温存储使用。

使用说明



1. 拧开冻存盒；2. 抽出支架；3. 加入异丙醇；4. 支架放回冻存盒中；5. 放入冻存管；6. 拧好盖子放入 -80°C 冰箱保存4H。

订购信息

货号	描述	包装
GD02-0020	程序降温盒，18孔，适用于2ml冻存管	1个/箱
GD02-0050	程序降温盒，12孔，适用于5ml冻存管	1个/箱

培养基方瓶



产品概述

产品由PET或PETG制成，耐低温性能优越。是制药、诊断和生物技术市场中血清、培养基、缓冲液等试剂储存和运输的理想容器。PETG培养基方瓶目前可提供六种规格：30ml、60ml、125ml、250ml、500ml、1000ml。PET目前可提供四种规格：125ml、250ml、500ml、1000ml。

产品特性

- ▶ 方形设计便于在冷藏和运输中充分利用空间；
- ▶ 可耐温度储存：-80°C至70°C；
- ▶ 瓶盖特殊设计与瓶口紧密贴合，具备可靠的防漏性；
- ▶ 高透明度PET&PETG材质制成，瓶体高度透明，有助于辨别和观察内容物；
- ▶ 刻度精准清晰，便于估算液位；
- ▶ 无热原，无内毒素，灭菌有效性SAL 10⁻⁶；
- ▶ 十万级净化车间一次加工成型；
- ▶ 完整生物性能报告，严格批间生产控制；
- ▶ 定制化服务：可根据客户要求，进行瓶底刻字，LOGO，调整包装方式等。

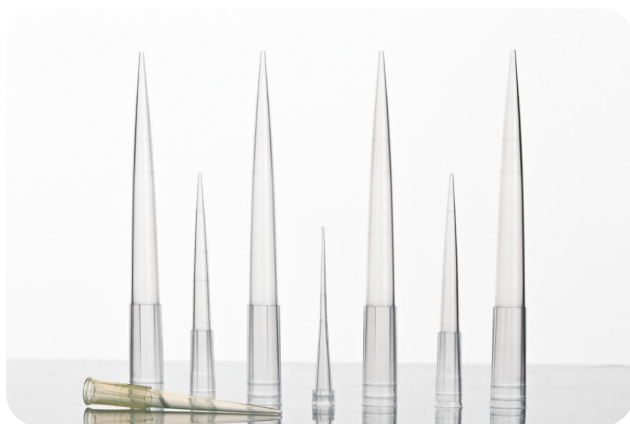
订购信息

货号	描述	材质	灭菌	包装
GH02-0030	30ml 方形培养基瓶	PETG	+	40个/袋，5袋/箱
GH02-0060	60ml 方形培养基瓶	PETG	+	72个/袋，2袋/箱
GH02-0125	125ml 方形培养基瓶	PETG	+	25个/袋，4袋/箱
GH02-0250	250ml 方形培养基瓶	PETG	+	30个/袋，2袋/箱
GH02-0500	500ml 方形培养基瓶	PETG	+	24个/袋，2袋/箱
GH02-1000	1000ml 方形培养基瓶	PETG	+	24个/袋，2袋/箱
GH03-0125	125ml 方形培养基瓶	PET	+	24个/袋，4袋/箱
GH03-0250	250ml 方形培养基瓶	PET	+	30个/袋，2袋/箱
GH03-0500	500ml 方形培养基瓶	PET	+	24个/袋，2袋/箱
GH03-1000	1000ml 方形培养基瓶	PET	+	12个/袋，2袋/箱
GH03-0125-02	125ml 方形培养基瓶	PET	+	4个/袋，24袋/箱
GH03-0500-02	500ml 方形培养基瓶	PET	+	4个/袋，12袋/箱
GH03-1000-02	1000ml 方形培养基瓶	PET	+	4个/袋，6袋/箱
GH03-0125-01	125ml 方形培养基瓶	PET	+	1个/袋，96袋/箱
GH03-0250-01	250ml 方形培养基瓶	PET	+	1个/袋，60袋/箱
GH03-0500-01	500ml 方形培养基瓶	PET	+	1个/袋，48袋/箱
GH03-1000-01	1000ml 方形培养基瓶	PET	+	1个/袋，24袋/箱



液体处理耗材

通用吸头



产品概述

产品由透明高分子聚丙烯制成，用于科研实验室各类液体的移取。配合单道或多道移液器使用，盒装设计特别适用于细胞培养和微生物培养等无菌操作实验和PCR等易发生交叉污染的实验，无需灭菌，方便快捷。产品标准尺寸设计可以很好的匹配大多数现有市销的移液器。目前可提供：10 μ l、20 μ l、50 μ l、100 μ l、200 μ l、1000 μ l、5ml、10ml。

产品特性

- ▶ 创新设计，保证产品良好的柔韧度、密封性和兼容性；
- ▶ 经高温高压灭菌，仍保持良好的透明度、垂直度、移液准确度；
- ▶ 可提供滤芯款和低吸附款吸头，三种包装规格：袋装、盒装、叠装；
- ▶ 滤芯由超高分子量聚乙烯制作而成，有效避免吸头在移取液体过程中因液体挥发形成气溶胶而导致的样品间交叉污染；
- ▶ 无热原，无内毒素，灭菌有效性SAL 10⁻⁶。

订购信息

货号	描述	灭菌	包装
GT-10	透明吸头，10ul，袋装	-	1000支/袋，10袋/箱
GT01-0010	透明吸头，10ul，加长，袋装	-	1000支/袋，10袋/箱
GT01-0200	透明吸头，200ul，加长，袋装	-	1000支/袋，10袋/箱
GT01-0200Y	黄色吸头，200ul，加长，袋装	-	1000支/袋，10袋/箱
GT01-1000	透明吸头，1000ul，加长，袋装	-	1000支/袋，10袋/箱
GT01-1000B	蓝色吸头，1000ul，加长，袋装	-	1000支/袋，10袋/箱

货号	描述	灭菌	包装
GT-1250B	蓝色吸头, 1250ul, 袋装	-	1000支/袋, 10袋/箱
GT-5000	透明吸头, 5ml, 小口, 适配赛默飞, 袋装	-	100支/袋, 10袋/箱
GT-5000A	透明吸头, 5ml, 大口, 适配艾本德, 袋装	-	100支/袋, 10袋/箱
GT-10000	透明吸头, 10ml, 大口, 适配赛默飞, 袋装	-	100支/袋, 10袋/箱
GT-10000A	透明吸头, 10ml, 小口, 适配艾本德, 袋装	-	100支/袋, 10袋/箱
GTF-1000	滤芯吸头, 1000ul, 袋装	-	1000支/袋, 10袋/箱
GTF-10000	滤芯吸头, 10ml, 大口, 适配赛默飞, 袋装	-	100支/袋, 10袋/箱
GT-10-S	透明吸头, 10ul, 盒装, 无菌	+	96支/盒, 50盒/箱
GT02-0010	透明吸头, 10ul, 加长, 盒装, 无菌	+	96支/盒, 50盒/箱
GT02-0200	透明吸头, 200ul, 加长, 盒装, 无菌	+	96支/盒, 50盒/箱
GT02-0200Y	黄色吸头, 200ul, 加长, 盒装, 无菌	+	96支/盒, 50盒/箱
GT02-1000	透明吸头, 1000ul, 加长, 盒装, 无菌	+	96支/盒, 50盒/箱
GT02-1000B	蓝色吸头, 1000ul, 加长, 盒装, 无菌	+	96支/盒, 50盒/箱
GT-1250B-S	蓝色吸头, 1250ul, 盒装, 无菌	+	96支/盒, 50盒/箱
GT-5000-S	透明吸头, 5ml, 小口, 适配赛默飞, 盒装, 无菌	+	40支/盒, 30盒/箱
GT-5000A-S	透明吸头, 5ml, 大口, 适配艾本德, 盒装, 无菌	+	24支/盒, 30盒/箱
GT-10000A-S	透明吸头, 10ml, 小口, 适配艾本德, 盒装, 无菌	+	24支/盒, 30盒/箱
GT-10000-S	透明吸头, 10ml, 大口, 适配赛默飞, 盒装, 无菌	+	24支/盒, 30盒/箱
GT04-0010	叠装吸头, 10ul, 加长, 无菌	+	96支*10板/盒, 10盒/箱
GT04-0200Y	叠装吸头, 黄色, 200ul, 加长, 无菌	+	96支*10板/盒, 10盒/箱
GT04-1000B	叠装吸头, 蓝色, 1000ul, 加长, 无菌	+	96支*5板/盒, 10盒/箱
GT04-0010-01	叠装吸头, 10ul, 加长, 无菌	+	96支*5板/盒, 14盒/箱
GT04-0200Y-01	叠装吸头, 黄色, 200ul, 加长, 无菌	+	96支*5板/盒, 14盒/箱
GTF-10-S	滤芯吸头, 10ul, 盒装, 无菌	+	96支/盒, 50盒/箱
GT03-0010	滤芯吸头, 10ul, 加长, 盒装, 无菌	+	96支/盒, 50盒/箱
GT03-0020	滤芯吸头, 20ul, 盒装, 无菌	+	96支/盒, 50盒/箱
GT03-0050	滤芯吸头, 50ul, 盒装, 无菌	+	96支/盒, 50盒/箱
GT03-0100	滤芯吸头, 100ul, 盒装, 无菌	+	96支/盒, 50盒/箱
GT03-0200	滤芯吸头, 200ul, 盒装, 无菌	+	96支/盒, 50盒/箱
GTF-300-S	滤芯吸头, 300ul, 盒装, 无菌	+	96支/盒, 50盒/箱
GTF-1250-S	滤芯吸头, 1250ul, 盒装, 无菌	+	96支/盒, 50盒/箱

货号	描述	灭菌	包装
GT03-1000	滤芯吸头, 1000ul, 盒装, 无菌	+	96支/盒, 50盒/箱
GTF-5000-S	滤芯吸头, 5ml, 小口, 适配赛默飞, 盒装, 无菌	+	40支/盒, 30盒/箱
GTF-5000A-S	滤芯吸头, 5ml, 大口, 适配艾本德, 盒装, 无菌	+	24支/盒, 30盒/箱
GTF-10000A-S	滤芯吸头, 10ml, 小口, 适配艾本德, 盒装, 无菌	+	24支/盒, 30盒/箱
GTF-10000-S	滤芯吸头, 10ml, 大口, 适配赛默飞, 盒装, 无菌	+	24支/盒, 30盒/箱
GT05-0010	低吸附吸头, 10ul, 加长, 袋装	-	1000支/袋, 10袋/箱
GT05-0200	低吸附吸头, 200ul, 加长, 袋装	-	1000支/袋, 10袋/箱
GT05-1000	低吸附吸头, 1000ul, 加长, 袋装	-	1000支/袋, 10袋/箱
GT06-0010	低吸附吸头, 10ul, 加长, 盒装, 无菌	+	96支/盒, 50盒/箱
GT06-0200	低吸附吸头, 200ul, 加长, 盒装, 无菌	+	96支/盒, 50盒/箱
GT06-1000	低吸附吸头, 1000ul, 加长, 盒装, 无菌	+	96支/盒, 50盒/箱
GT07-0010	低吸附吸头, 10ul, 加长, 带滤芯, 盒装, 无菌	+	96支/盒, 50盒/箱
GT07-0200	低吸附吸头, 200ul, 带滤芯, 盒装, 无菌	+	96支/盒, 50盒/箱
GT07-1000	低吸附吸头, 1000ul, 带滤芯, 盒装, 无菌	+	96支/盒, 50盒/箱
GTFL-1250-S	低吸附吸头, 1250ul, 带滤芯, 盒装, 无菌	+	96支/盒, 50盒/箱

吸头盒

货号	描述	包装
TK10	吸头盒, 适配10 μ l吸头	50个/箱
TK200	吸头盒, 适配200 μ l吸头	50个/箱
TK1000	吸头盒, 适配1000 μ l吸头	50个/箱
TK1250	吸头盒, 适配1250 μ l吸头	50个/箱
TK5000	吸头盒, 适配5ml小口吸头	30个/箱
TK5000A	吸头盒, 适配5ml大口吸头	30个/箱
TK10000	吸头盒, 适配10ml吸头	30个/箱

RN 吸头



产品概述

产品由进口聚丙烯(PP)材料制成,符合USP CLASSVI、ISO10993、欧洲药典、DMF编码信息。适配 Rainin 品牌的LTS吸头系列移液器。目前可提供: 20 μ l、200 μ l、300 μ l、1000 μ l、1200 μ l。

产品特性

- ▶ 特制滤芯能有效避免吸头在使用过程中因样品挥发形成气溶胶而导致的样品间的交叉污染;
- ▶ 超精密打磨成型技术,内壁光滑,移液精准,密封兼容性更好;
- ▶ 独立的模具设计能力与成熟的注塑工艺技术,保证了产品良好的气密性和适配性,批间次质量稳定;
- ▶ 透明度高,刻度清晰,便于观察;
- ▶ 无热原,无内毒素,无DNA/RNA酶,辐照灭菌, SAL 10⁻⁶。

订购信息

货号	描述	灭菌	包装
GT08-0020	RN吸头, 20ul, 盒装, 无菌	+	96支/盒, 50盒/箱
GT08-0200	RN吸头, 200ul, 盒装, 无菌	+	96支/盒, 50盒/箱
GT08-0300	RN吸头, 300ul, 盒装, 无菌	+	96支/盒, 40盒/箱
GT08-1000	RN吸头, 1000ul, 盒装, 无菌	+	96支/盒, 40盒/箱
GT08-1200	RN吸头, 1200ul, 盒装, 无菌	+	96支/盒, 40盒/箱
GT09-0020	RN吸头, 20ul, 带滤芯, 盒装, 无菌	+	96支/盒, 50盒/箱
GT09-0200	RN吸头, 200ul, 带滤芯, 盒装, 无菌	+	96支/盒, 50盒/箱
GT09-0300	RN吸头, 300ul, 带滤芯, 盒装, 无菌	+	96支/盒, 40盒/箱
GT09-1000	RN吸头, 1000ul, 带滤芯, 盒装, 无菌	+	96支/盒, 40盒/箱
GT09-1200	RN吸头, 1200ul, 带滤芯, 盒装, 无菌	+	96支/盒, 40盒/箱



GENEVER

建诺为生物

样品管



产品概述

产品由进口聚丙烯（PP）材料制成，又称螺帽管，是一种用于储存和运输样品的实验室容器。密封效果卓越，适合用于盛装放射性物质、传染性物质或是昂贵的物质，还可作为承载热应力作用的反应容器或是用于长期储存。目前可提供三种不同规格：0.5mL、1.5mL、2.0mL。

产品特性

- ▶ 耐受最大离心力：20,000×g；
- ▶ 耐受温度范围：-80℃~121℃；
- ▶ 密封性经测试，符合ADR&IATA标准，所有螺帽管均在90kPa的负压下接受过测试；
- ▶ 稳定的立边设计，可稳固立在实验室工作台上；
- ▶ 特殊滚花，卡入专用底座后，可实现单手拧紧；
- ▶ 无DNase/RNase，无热原。

订购信息

货号	描述	灭菌	包装
GY01-0005	样品管，0.5ml，可立，带平盖，无色	-	100支/袋，10袋/箱
GY01-0015	样品管，1.5ml，可立，带平盖，无色	-	100支/袋，10袋/箱
GY01-0020	样品管，2.0ml，可立，带平盖，无色	-	100支/袋，10袋/箱
GY01-0005-R	样品管，0.5ml，可立，带平盖，无色，红盖	-	100支/袋，10袋/箱
GY01-0015-R	样品管，1.5ml，可立，带平盖，无色，红盖	-	100支/袋，10袋/箱
GY01-0020-R	样品管，2.0ml，可立，带平盖，无色，红盖	-	100支/袋，10袋/箱
GY01-0005-G	样品管，0.5ml，可立，带平盖，无色，绿盖	-	100支/袋，10袋/箱
GY01-0015-G	样品管，1.5ml，可立，带平盖，无色，绿盖	-	100支/袋，10袋/箱
GY01-0020-G	样品管，2.0ml，可立，带平盖，无色，绿盖	-	100支/袋，10袋/箱
GY02-0005	样品管，0.5ml，可立，带平盖，棕色	-	100支/袋，10袋/箱
GY02-0015	样品管，1.5ml，可立，带平盖，棕色	-	100支/袋，10袋/箱
GY02-0020	样品管，2.0ml，可立，带平盖，棕色	-	100支/袋，10袋/箱

微量离心管



产品特性

- ▶ 透明和棕色两种颜色可选，棕色有效避光；
- ▶ 可耐受温度范围：-80 °C至121 °C；
- ▶ 连接式管盖，便于单手操作，可反复开、关；
- ▶ 管体上刻有计量标识，便于体积读取；
- ▶ 配有磨砂书写区设计，方便实验记录；
- ▶ 无热原，无内毒素，无DNA/RNA酶；
- ▶ 无菌产品灭菌有效性SAL 10⁻⁶。

产品概述

产品由透明高分子聚丙烯制成，主要用于少量样品储存、转运、离心操作等，按压式平盖设计，易于打开和关闭。目前可提供五种规格：0.6ml、1.5ml、2ml、5ml、10ml。

订购信息

货号	描述	底型	颜色	结构	灭菌	包装
GC01-0006	0.6ml 微量离心管	锥底	透明	按压式	-	1000个/袋，10袋/箱
GC01-0006B	0.6ml 微量离心管	锥底	棕色	按压式	-	1000个/袋，10袋/箱
GC01-0015	1.5ml 微量离心管	锥底	透明	按压式	-	500个/袋，10袋/箱
GC01-0015-S	1.5ml 微量离心管	锥底	透明	按压式	+	500个/袋，10袋/箱
GC01-0015B	1.5ml 微量离心管	锥底	棕色	按压式	-	500个/袋，10袋/箱
GCL01-0015	1.5ml 微量离心管，低吸附	锥底	透明	按压式	-	500个/袋，10袋/箱
GCL01-0015-S	1.5ml 微量离心管，低吸附	锥底	透明	按压式	+	500个/袋，10袋/箱
GC01-0020	2.0ml 微量离心管	锥底	透明	按压式	-	500个/袋，10袋/箱
GC01-0020-S	2.0ml 微量离心管	锥底	透明	按压式	+	500个/袋，10袋/箱
GC01-0050	5.0ml 微量离心管，连盖	圆底	透明	按压式	-	200个/袋，10袋/箱
GC01-0050-S	5.0ml 微量离心管，连盖	圆底	透明	按压式	+	200个/袋，10袋/箱
GC01-0100	10.0ml 微量离心管，连盖	圆底	透明	按压式	-	100个/袋，10袋/箱
GC01-0100-S	10.0ml 微量离心管，连盖	圆底	透明	按压式	+	100个/袋，10袋/箱
GC02-0096S	离心管架，适用于0.6ml/1.5ml/2ml 96孔	-	-	-	-	1个/袋

微孔滤膜



产品概述

微孔过滤包括尼龙 (Nylon)，聚醚砜 (PES)，混合纤维素 (MCE)，聚四氟乙烯 (PTFE) 和聚偏氟乙烯 (PVDF) 材质。主要用于样品分析特别是色谱分析中流动相及样品的过滤，对保护色谱柱及输液泵管路系统和进样阀等不被污染具有良好的作用，已广泛应用在重量分析、微量分析、胶体分离及无菌实验中，无菌产品灭菌有效性 SAL 10^{-6} 。

产品特性

尼龙膜 (Nylon)	具有良好亲水性。化学稳定性好，能耐受稀酸、稀碱、醇类、烃类、醚类、酮类、苯和苯的同系物、二甲氨基胺、二甲亚砜等，是适用范围最广的微孔滤膜之一。适用于药液、饮料和高纯化学制品、水溶液和有机流动相、组织培养基过滤。
混合纤维素酯 (MCE)	由硝酸纤维素和醋酸纤维素制成。多孔且孔径分布均匀，微孔具有穿透性，阻力小，滤速快。适用于水溶液 (PH 5-10)、油类、空气、果汁、酒类等。
聚醚砜 (PES)	亲水性滤膜。高流速、低溶出物、强度良好，低蛋白质结合，在碱性环境下稳定。适用于生化、检验、制药以及除菌过滤。
聚四氟乙烯 (PTFE)	耐各种溶剂，耐酸碱和氧化剂，气体通量大，颗粒拦截率高，耐高温性好、良好的生物相容性。适用于有机溶液过滤，特别是对其它滤膜不能耐受的溶剂。
聚偏氟乙烯 (PVDF)	可用于水溶液和大部分溶剂包括非极性溶剂，不能用于强酸强碱，蛋白吸附率极低，适用性广泛，抗氧化性和耐热性好，极适用于HPLC、GC的制备。

膜尺寸：直径47mm、50mm，孔径0.22 μ m、0.45 μ m。另外可提供PC、CA、PP、玻璃纤维滤膜。

订购信息

货号	描述	孔径	直径	灭菌	包装
GE-F5021	微孔滤膜，水系，聚醚砜PES	0.22 μ m	50mm	-	50片/盒
GE-F5022	微孔滤膜，水系，聚醚砜PES	0.45 μ m	50mm	-	50片/盒
GE-F5023	微孔滤膜，水系，混合纤维素MCE，黄色垫片	0.22 μ m	50mm	-	50片/盒
GE-F5024	微孔滤膜，水系，混合纤维素MCE，绿色垫片	0.45 μ m	50mm	-	50片/盒
GE-F5025	微孔滤膜，尼龙66，粉色垫片	0.22 μ m	50mm	-	50片/盒
GE-F5026	微孔滤膜，尼龙66，蓝色垫片	0.45 μ m	50mm	-	50片/盒
GE-F5027	微孔滤膜，聚四氟乙烯PTFE	0.22 μ m	50mm	-	50片/盒
GE-F5028	微孔滤膜，聚四氟乙烯PTFE	0.45 μ m	50mm	-	50片/盒
GE-F5023-1S	微孔滤膜，水系，混合纤维素MCE，白膜	0.22 μ m	47mm	+	200片/盒
GE-F5023-2S	微孔滤膜，水系，混合纤维素MCE，白底黑格	0.22 μ m	47mm	+	200片/盒
GE-F5024-1S	微孔滤膜，水系，混合纤维素MCE，白膜	0.45 μ m	47mm	+	200片/盒
GE-F5024-2S	微孔滤膜，水系，混合纤维素MCE，白底黑格	0.45 μ m	47mm	+	200片/盒

针式过滤器



产品概述

针式过滤器包括尼龙 (Nylon), 聚醚砜 (PES), 聚偏氟乙烯 (PVDF), 聚四氟乙烯 (PTFE) 和混合纤维素 (MCE) 材质。与一次性注射器配套使用, 不需要换膜和清洗滤器。主要应用于小体积样品的过滤, 尤其在生命科学领域中广泛使用。如蛋白质、缓冲液、药物等样本的除菌过滤, 无菌产品灭菌有效性 SAL 10⁻⁶。

产品特性

- ▶ 滤器结构设计精密, 保证了过滤的流畅;
- ▶ 内部空间合理化, 残留率非常低;
- ▶ 滤器边缘部分带有螺纹, 起到防滑作用;
- ▶ 标准的接口方便和各种注射器相连;
- ▶ 滤器直径: 13mm、25mm;
- ▶ 膜孔径: 0.22μm、0.45μm。

订购信息

货号	描述	膜孔径	尺寸	灭菌	包装
GA01-1302	针式过滤器, 尼龙66, 绿色	0.22μm	13mm	-	100个/盒
GA01-1303	针式过滤器, 尼龙66, 白色	0.45μm	13mm	-	100个/盒
GA01-1305	针式过滤器, 水系PES, 黄色	0.22μm	13mm	-	100个/盒
GA01-1306	针式过滤器, 水系PES, 蓝色	0.45μm	13mm	-	100个/盒
GA01-1308	针式过滤器, PVDF, 粉色	0.22μm	13mm	-	100个/盒
GA01-1309	针式过滤器, PVDF, 紫色	0.45μm	13mm	-	100个/盒
GA01-1311	针式过滤器, PTFE, 大红色	0.22μm	13mm	-	100个/盒
GA01-1312	针式过滤器, PTFE, 橘红色	0.45μm	13mm	-	100个/盒

货号	描述	膜孔径	尺寸	灭菌	包装
GA01-2502	针式过滤器, 尼龙66, 绿色	0.22um	25mm	-	100个/盒
GA01-2503	针式过滤器, 尼龙66, 白色	0.45um	25mm	-	100个/盒
GA01-2505	针式过滤器, 水系PES, 黄色	0.22um	25mm	-	100个/盒
GA01-2506	针式过滤器, 水系PES, 蓝色	0.45um	25mm	-	100个/盒
GA01-2508	针式过滤器, PVDF, 粉色	0.22um	25mm	-	100个/盒
GA01-2509	针式过滤器, PVDF, 紫色	0.45um	25mm	-	100个/盒
GA01-2511	针式过滤器, PTFE, 大红色	0.22um	25mm	-	100个/盒
GA01-2512	针式过滤器, PTFE, 橘红色	0.45um	25mm	-	100个/盒
GA02-1302	针式过滤器, 尼龙66, 绿色	0.22um	13mm	+	100个/盒
GA02-1303	针式过滤器, 尼龙66, 白色	0.45um	13mm	+	100个/盒
GA02-1305	针式过滤器, 水系PES, 黄色	0.22um	13mm	+	100个/盒
GA02-1306	针式过滤器, 水系PES, 蓝色	0.45um	13mm	+	100个/盒
GA02-1308	针式过滤器, PVDF, 粉色	0.22um	13mm	+	100个/盒
GA02-1309	针式过滤器, PVDF, 紫色	0.45um	13mm	+	100个/盒
GA02-1311	针式过滤器, PTFE, 大红色	0.22um	13mm	+	100个/盒
GA02-1312	针式过滤器, PTFE, 橘红色	0.45um	13mm	+	100个/盒
GA02-2502	针式过滤器, 尼龙66, 绿色	0.22um	25mm	+	50个/盒
GA02-2503	针式过滤器, 尼龙66, 白色	0.45um	25mm	+	50个/盒
GA02-2505	针式过滤器, 水系PES, 黄色	0.22um	25mm	+	50个/盒
GA02-2506	针式过滤器, 水系PES, 蓝色	0.45um	25mm	+	50个/盒
GA02-2508	针式过滤器, PVDF	0.22um	25mm	+	50个/盒
GA02-2509	针式过滤器, PVDF, 紫色	0.45um	25mm	+	50个/盒
GA02-2511	针式过滤器, PTFE, 大红色	0.22um	25mm	+	50个/盒
GA02-2512	针式过滤器, PTFE, 橘红色	0.45um	25mm	+	50个/盒

巴氏吸管



产品概述

产品由高压聚乙烯（LDPE）制成，主要用于少量液体的吸取、转移或携带等操作。

产品特性

- ▶ 独立纸塑包装；
- ▶ 管体双面刻度线，方便观察测量；
- ▶ 管韧性好，可以一定角度范围内弯曲，有助于进入微量或异形容器进行取液加液操作；
- ▶ 无热源，无内毒素，无DNA/RNA酶，灭菌有效性SAL 10⁻⁶。

订购信息

货号	描述	灭菌	包装
GP02-1001	1ml巴氏吸管，独立包装	+	120支/盒，5袋/箱
GP02-1003	3ml巴氏吸管，独立包装	+	100支/盒，5袋/箱
GP02-1005	5ml巴氏吸管，独立包装	+	120支/盒，5袋/箱

加样槽



产品概述

产品由高品质改性聚苯乙烯制成，主要用于移取试剂的盛装，可与单通道或多通道移液器配套使用。

产品特性

- ▶ 单渠V型底设计，易于样品回收；
- ▶ 超宽底座，可增强加样槽的稳定性；
- ▶ 无热原，灭菌有效性SAL 10⁻⁶。

订购信息

货号	描述	灭菌	包装
GP02-2001	试剂槽，50ml，PS，独立包装	+	100个/箱
GP02-2002	试剂槽，25ml，PS，独立包装	+	130个/箱

试剂瓶



产品概述

产品由 PP或HDPE 制成，具有很强的抗压性、冲击性与耐酸性能，适合于存储、运输或包装液体。PP 耐高温 121°C，满足高温高压灭菌处理要求，HDPE耐低温-80°C。目前可提供八种规格:8ml、15ml、30ml、60ml、125ml、250ml、500ml、1000ml。同时提供广口和窄口试剂瓶，无菌产品灭菌有效性SAL 10⁻⁶。

产品特性

- ▶ 广口设计，便于填充液体，同时减少灌注时产生的涡流；
- ▶ 特殊防渗漏瓶口设计，无需内盖或内垫保护，密封性能好；
- ▶ 透明和棕色两种颜色可选，棕色有效避光；
- ▶ PP瓶体半透明，方便实验查看内部液体高度。

订购信息

货号	描述	材质	颜色	灭菌	包装	备注
GE01-02-0008	8ml广口试剂瓶	PP	本色	-	20个/袋, 20袋/箱	精包装
GE01-02-0015	15ml广口试剂瓶	PP	本色	-	20个/袋, 20袋/箱	精包装
GE01-02-0030	30ml广口试剂瓶	PP	本色	-	10个/袋, 20袋/箱	精包装
GE01-02-0060	60ml广口试剂瓶	PP	本色	-	10个/袋, 20袋/箱	精包装
GE01-02-0125	125ml广口试剂瓶	PP	本色	-	10个/袋, 20袋/箱	精包装
GE01-02-0250	250ml广口试剂瓶	PP	本色	-	10个/袋, 10袋/箱	精包装
GE01-02-0500	500ml广口试剂瓶	PP	本色	-	5个/袋, 10袋/箱	精包装
GE01-02-1000	1000ml广口试剂瓶	PP	本色	-	3个/袋, 9袋/箱	精包装
GE11-02-0008	8ml广口试剂瓶	PP	棕色	-	20个/袋, 20袋/箱	精包装
GE11-02-0015	15ml广口试剂瓶	PP	棕色	-	20个/袋, 20袋/箱	精包装
GE11-02-0030	30ml广口试剂瓶	PP	棕色	-	10个/袋, 20袋/箱	精包装
GE11-02-0060	60ml广口试剂瓶	PP	棕色	-	10个/袋, 20袋/箱	精包装
GE11-02-0125	125ml广口试剂瓶	PP	棕色	-	10个/袋, 20袋/箱	精包装
GE11-02-0250	250ml广口试剂瓶	PP	棕色	-	10个/袋, 10袋/箱	精包装
GE11-02-0500	500ml广口试剂瓶	PP	棕色	-	5个/袋, 10袋/箱	精包装
GE11-02-1000	1000ml广口试剂瓶	PP	棕色	-	3个/袋, 9袋/箱	精包装
GE02-02-0008	8ml广口试剂瓶	HDPE	本色	-	20个/袋, 20袋/箱	精包装
GE02-02-0015	15ml广口试剂瓶	HDPE	本色	-	20个/袋, 20袋/箱	精包装
GE02-02-0030	30ml广口试剂瓶	HDPE	本色	-	10个/袋, 20袋/箱	精包装
GE02-02-0060	60ml广口试剂瓶	HDPE	本色	-	10个/袋, 20袋/箱	精包装
GE02-02-0125	125ml广口试剂瓶	HDPE	本色	-	10个/袋, 20袋/箱	精包装
GE02-02-0250	250ml广口试剂瓶	HDPE	本色	-	10个/袋, 10袋/箱	精包装
GE02-02-0500	500ml广口试剂瓶	HDPE	本色	-	5个/袋, 10袋/箱	精包装
GE02-02-1000	1000ml广口试剂瓶	HDPE	本色	-	3个/袋, 9袋/箱	精包装
GE12-02-0008	8ml广口试剂瓶	HDPE	棕色	-	20个/袋, 20袋/箱	精包装
GE12-02-0015	15ml广口试剂瓶	HDPE	棕色	-	20个/袋, 20袋/箱	精包装
GE12-02-0030	30ml广口试剂瓶	HDPE	棕色	-	10个/袋, 20袋/箱	精包装
GE12-02-0060	60ml广口试剂瓶	HDPE	棕色	-	10个/袋, 20袋/箱	精包装
GE12-02-0125	125ml广口试剂瓶	HDPE	棕色	-	10个/袋, 20袋/箱	精包装
GE12-02-0250	250ml广口试剂瓶	HDPE	棕色	-	10个/袋, 10袋/箱	精包装
GE12-02-0500	500ml广口试剂瓶	HDPE	棕色	-	5个/袋, 10袋/箱	精包装
GE12-02-1000	1000ml广口试剂瓶	HDPE	棕色	-	3个/袋, 9袋/箱	精包装

货号	描述	材质	颜色	灭菌	包装
GE01-0008	8ml广口试剂瓶	PP	本色	-	150个/袋, 10袋/箱
GE01-0015	15ml广口试剂瓶	PP	本色	-	120个/袋, 10袋/箱
GE01-0030	30ml广口试剂瓶	PP	本色	-	100个/袋, 10袋/箱
GE01-0060	60ml广口试剂瓶	PP	本色	-	100个/袋, 10袋/箱
GE01-0125	125ml广口试剂瓶	PP	本色	-	50个/袋, 10袋/箱
GE01-0250	250ml广口试剂瓶	PP	本色	-	25个/袋, 10袋/箱
GE01-0500	500ml广口试剂瓶	PP	本色	-	12个/袋, 10袋/箱
GE01-1000	1000ml广口试剂瓶	PP	本色	-	9个/袋, 10袋/箱
GE11-0008	8ml广口试剂瓶	PP	棕色	-	150个/袋, 10袋/箱
GE11-0015	15ml广口试剂瓶	PP	棕色	-	120个/袋, 10袋/箱
GE11-0030	30ml广口试剂瓶	PP	棕色	-	100个/袋, 10袋/箱
GE11-0060	60ml广口试剂瓶	PP	棕色	-	100个/袋, 10袋/箱
GE11-0125	125ml广口试剂瓶	PP	棕色	-	50个/袋, 10袋/箱
GE11-0250	250ml广口试剂瓶	PP	棕色	-	25个/袋, 10袋/箱
GE11-0500	500ml广口试剂瓶	PP	棕色	-	12个/袋, 10袋/箱
GE11-1000	1000ml广口试剂瓶	PP	棕色	-	9个/袋, 10袋/箱
GE02-0008	8ml广口试剂瓶	HDPE	本色	-	150个/袋, 10袋/箱
GE02-0015	15ml广口试剂瓶	HDPE	本色	-	120个/袋, 10袋/箱
GE02-0030	30ml广口试剂瓶	HDPE	本色	-	100个/袋, 10袋/箱
GE02-0060	60ml广口试剂瓶	HDPE	本色	-	100个/袋, 10袋/箱
GE02-0125	125ml广口试剂瓶	HDPE	本色	-	50个/袋, 10袋/箱
GE02-0250	250ml广口试剂瓶	HDPE	本色	-	25个/袋, 10袋/箱
GE02-0500	500ml广口试剂瓶	HDPE	本色	-	12个/袋, 10袋/箱
GE02-1000	1000ml广口试剂瓶	HDPE	本色	-	9个/袋, 10袋/箱
GE12-0008	8ml广口试剂瓶	HDPE	棕色	-	150个/袋, 10袋/箱
GE12-0015	15ml广口试剂瓶	HDPE	棕色	-	120个/袋, 10袋/箱
GE12-0030	30ml广口试剂瓶	HDPE	棕色	-	100个/袋, 10袋/箱
GE12-0060	60ml广口试剂瓶	HDPE	棕色	-	100个/袋, 10袋/箱
GE12-0125	125ml广口试剂瓶	HDPE	棕色	-	50个/袋, 10袋/箱
GE12-0250	250ml广口试剂瓶	HDPE	棕色	-	25个/袋, 10袋/箱
GE12-0500	500ml广口试剂瓶	HDPE	棕色	-	12个/袋, 10袋/箱
GE12-1000	1000ml广口试剂瓶	HDPE	棕色	-	9个/袋, 10袋/箱

货号	描述	材质	颜色	灭菌	包装
GE01-0008S	8ml广口试剂瓶	PP	本色	+	150个/袋, 10袋/箱
GE01-0015S	15ml广口试剂瓶	PP	本色	+	120个/袋, 10袋/箱
GE01-0030S	30ml广口试剂瓶	PP	本色	+	100个/袋, 10袋/箱
GE01-0060S	60ml广口试剂瓶	PP	本色	+	100个/袋, 10袋/箱
GE01-0125S	125ml广口试剂瓶	PP	本色	+	50个/袋, 10袋/箱
GE01-0250S	250ml广口试剂瓶	PP	本色	+	25个/袋, 10袋/箱
GE01-0500S	500ml广口试剂瓶	PP	本色	+	12个/袋, 10袋/箱
GE01-1000S	1000ml广口试剂瓶	PP	本色	+	9个/袋, 10袋/箱
GE11-0008S	8ml广口试剂瓶	PP	棕色	+	150个/袋, 10袋/箱
GE11-0015S	15ml广口试剂瓶	PP	棕色	+	120个/袋, 10袋/箱
GE11-0030S	30ml广口试剂瓶	PP	棕色	+	100个/袋, 10袋/箱
GE11-0060S	60ml广口试剂瓶	PP	棕色	+	100个/袋, 10袋/箱
GE11-0125S	125ml广口试剂瓶	PP	棕色	+	50个/袋, 10袋/箱
GE11-0250S	250ml广口试剂瓶	PP	棕色	+	25个/袋, 10袋/箱
GE11-0500S	500ml广口试剂瓶	PP	棕色	+	12个/袋, 10袋/箱
GE11-1000S	1000ml广口试剂瓶	PP	棕色	+	9个/袋, 10袋/箱
GE02-0008S	8ml广口试剂瓶	HDPE	本色	+	150个/袋, 10袋/箱
GE02-0015S	15ml广口试剂瓶	HDPE	本色	+	120个/袋, 10袋/箱
GE02-0030S	30ml广口试剂瓶	HDPE	本色	+	100个/袋, 10袋/箱
GE02-0060S	60ml广口试剂瓶	HDPE	本色	+	100个/袋, 10袋/箱
GE02-0125S	125ml广口试剂瓶	HDPE	本色	+	50个/袋, 10袋/箱
GE02-0250S	250ml广口试剂瓶	HDPE	本色	+	25个/袋, 10袋/箱
GE02-0500S	500ml广口试剂瓶	HDPE	本色	+	12个/袋, 10袋/箱
GE02-1000S	1000ml广口试剂瓶	HDPE	本色	+	9个/袋, 10袋/箱
GE12-0008S	8ml广口试剂瓶	HDPE	棕色	+	150个/袋, 10袋/箱
GE12-0015S	15ml广口试剂瓶	HDPE	棕色	+	120个/袋, 10袋/箱
GE12-0030S	30ml广口试剂瓶	HDPE	棕色	+	100个/袋, 10袋/箱
GE12-0060S	60ml广口试剂瓶	HDPE	棕色	+	100个/袋, 10袋/箱
GE12-0125S	125ml广口试剂瓶	HDPE	棕色	+	50个/袋, 10袋/箱
GE12-0250S	250ml广口试剂瓶	HDPE	棕色	+	25个/袋, 10袋/箱
GE12-0500S	500ml广口试剂瓶	HDPE	棕色	+	12个/袋, 10袋/箱
GE12-1000S	1000ml广口试剂瓶	HDPE	棕色	+	9个/袋, 10袋/箱

货号	描述	材质	颜色	灭菌	包装	备注
GE03-02-0008	8ml窄口试剂瓶	PP	本色	-	20个/袋, 20袋/箱	精包装
GE03-02-0015	15ml窄口试剂瓶	PP	本色	-	20个/袋, 20袋/箱	精包装
GE03-02-0030	30ml窄口试剂瓶	PP	本色	-	10个/袋, 20袋/箱	精包装
GE03-02-0060	60ml窄口试剂瓶	PP	本色	-	10个/袋, 20袋/箱	精包装
GE03-02-0125	125ml窄口试剂瓶	PP	本色	-	10个/袋, 20袋/箱	精包装
GE03-02-0250	250ml窄口试剂瓶	PP	本色	-	10个/袋, 10袋/箱	精包装
GE03-02-0500	500ml窄口试剂瓶	PP	本色	-	5个/袋, 10袋/箱	精包装
GE03-02-1000	1000ml窄口试剂瓶	PP	本色	-	3个/袋, 9袋/箱	精包装
GE13-02-0008	8ml窄口试剂瓶	PP	棕色	-	20个/袋, 20袋/箱	精包装
GE13-02-0015	15ml窄口试剂瓶	PP	棕色	-	20个/袋, 20袋/箱	精包装
GE13-02-0030	30ml窄口试剂瓶	PP	棕色	-	10个/袋, 20袋/箱	精包装
GE13-02-0060	60ml窄口试剂瓶	PP	棕色	-	10个/袋, 20袋/箱	精包装
GE13-02-0125	125ml窄口试剂瓶	PP	棕色	-	10个/袋, 20袋/箱	精包装
GE13-02-0250	250ml窄口试剂瓶	PP	棕色	-	10个/袋, 10袋/箱	精包装
GE13-02-0500	500ml窄口试剂瓶	PP	棕色	-	5个/袋, 10袋/箱	精包装
GE13-02-1000	1000ml窄口试剂瓶	PP	棕色	-	3个/袋, 9袋/箱	精包装
GE04-02-0008	8ml窄口试剂瓶	HDPE	本色	-	20个/袋, 20袋/箱	精包装
GE04-02-0015	15ml窄口试剂瓶	HDPE	本色	-	20个/袋, 20袋/箱	精包装
GE04-02-0030	30ml窄口试剂瓶	HDPE	本色	-	10个/袋, 20袋/箱	精包装
GE04-02-0060	60ml窄口试剂瓶	HDPE	本色	-	10个/袋, 20袋/箱	精包装
GE04-02-0125	125ml窄口试剂瓶	HDPE	本色	-	10个/袋, 20袋/箱	精包装
GE04-02-0250	250ml窄口试剂瓶	HDPE	本色	-	10个/袋, 10袋/箱	精包装
GE04-02-0500	500ml窄口试剂瓶	HDPE	本色	-	5个/袋, 10袋/箱	精包装
GE04-02-1000	1000ml窄口试剂瓶	HDPE	本色	-	3个/袋, 9袋/箱	精包装
GE14-02-0008	8ml窄口试剂瓶	HDPE	棕色	-	20个/袋, 20袋/箱	精包装
GE14-02-0015	15ml窄口试剂瓶	HDPE	棕色	-	20个/袋, 20袋/箱	精包装
GE14-02-0030	30ml窄口试剂瓶	HDPE	棕色	-	10个/袋, 20袋/箱	精包装
GE14-02-0060	60ml窄口试剂瓶	HDPE	棕色	-	10个/袋, 20袋/箱	精包装
GE14-02-0125	125ml窄口试剂瓶	HDPE	棕色	-	10个/袋, 20袋/箱	精包装
GE14-02-0250	250ml窄口试剂瓶	HDPE	棕色	-	10个/袋, 10袋/箱	精包装
GE14-02-0500	500ml窄口试剂瓶	HDPE	棕色	-	5个/袋, 10袋/箱	精包装
GE14-02-1000	1000ml窄口试剂瓶	HDPE	棕色	-	3个/袋, 9袋/箱	精包装

货号	描述	材质	颜色	灭菌	包装
GE03-0008	8ml窄口试剂瓶	PP	本色	-	150个/袋, 10袋/箱
GE03-0015	15ml窄口试剂瓶	PP	本色	-	120个/袋, 10袋/箱
GE03-0030	30ml窄口试剂瓶	PP	本色	-	100个/袋, 10袋/箱
GE03-0060	60ml窄口试剂瓶	PP	本色	-	100个/袋, 10袋/箱
GE03-0125	125ml窄口试剂瓶	PP	本色	-	50个/袋, 10袋/箱
GE03-0250	250ml窄口试剂瓶	PP	本色	-	25个/袋, 10袋/箱
GE03-0500	500ml窄口试剂瓶	PP	本色	-	12个/袋, 10袋/箱
GE03-1000	1000ml窄口试剂瓶	PP	本色	-	9个/袋, 10袋/箱
GE13-0008	8ml窄口试剂瓶	PP	棕色	-	150个/袋, 10袋/箱
GE13-0015	15ml窄口试剂瓶	PP	棕色	-	120个/袋, 10袋/箱
GE13-0030	30ml窄口试剂瓶	PP	棕色	-	100个/袋, 10袋/箱
GE13-0060	60ml窄口试剂瓶	PP	棕色	-	100个/袋, 10袋/箱
GE13-0125	125ml窄口试剂瓶	PP	棕色	-	50个/袋, 10袋/箱
GE13-0250	250ml窄口试剂瓶	PP	棕色	-	25个/袋, 10袋/箱
GE13-0500	500ml窄口试剂瓶	PP	棕色	-	12个/袋, 10袋/箱
GE13-1000	1000ml窄口试剂瓶	PP	棕色	-	9个/袋, 10袋/箱
GE04-0008	8ml窄口试剂瓶	HDPE	本色	-	150个/袋, 10袋/箱
GE04-0015	15ml窄口试剂瓶	HDPE	本色	-	120个/袋, 10袋/箱
GE04-0030	30ml窄口试剂瓶	HDPE	本色	-	100个/袋, 10袋/箱
GE04-0060	60ml窄口试剂瓶	HDPE	本色	-	100个/袋, 10袋/箱
GE04-0125	125ml窄口试剂瓶	HDPE	本色	-	50个/袋, 10袋/箱
GE04-0250	250ml窄口试剂瓶	HDPE	本色	-	25个/袋, 10袋/箱
GE04-0500	500ml窄口试剂瓶	HDPE	本色	-	12个/袋, 10袋/箱
GE04-1000	1000ml窄口试剂瓶	HDPE	本色	-	9个/袋, 10袋/箱
GE14-0008	8ml窄口试剂瓶	HDPE	棕色	-	150个/袋, 10袋/箱
GE14-0015	15ml窄口试剂瓶	HDPE	棕色	-	120个/袋, 10袋/箱
GE14-0030	30ml窄口试剂瓶	HDPE	棕色	-	100个/袋, 10袋/箱
GE14-0060	60ml窄口试剂瓶	HDPE	棕色	-	100个/袋, 10袋/箱
GE14-0125	125ml窄口试剂瓶	HDPE	棕色	-	50个/袋, 10袋/箱
GE14-0250	250ml窄口试剂瓶	HDPE	棕色	-	25个/袋, 10袋/箱
GE14-0500	500ml窄口试剂瓶	HDPE	棕色	-	12个/袋, 10袋/箱
GE14-1000	1000ml窄口试剂瓶	HDPE	棕色	-	9个/袋, 10袋/箱

货号	描述	材质	颜色	灭菌	包装
GE03-0008S	8ml窄口试剂瓶	PP	本色	+	150个/袋, 10袋/箱
GE03-0015S	15ml窄口试剂瓶	PP	本色	+	120个/袋, 10袋/箱
GE03-0030S	30ml窄口试剂瓶	PP	本色	+	100个/袋, 10袋/箱
GE03-0060S	60ml窄口试剂瓶	PP	本色	+	100个/袋, 10袋/箱
GE03-0125S	125ml窄口试剂瓶	PP	本色	+	50个/袋, 10袋/箱
GE03-0250S	250ml窄口试剂瓶	PP	本色	+	25个/袋, 10袋/箱
GE03-0500S	500ml窄口试剂瓶	PP	本色	+	12个/袋, 10袋/箱
GE03-1000S	1000ml窄口试剂瓶	PP	本色	+	9个/袋, 10袋/箱
GE13-0008S	8ml窄口试剂瓶	PP	棕色	+	150个/袋, 10袋/箱
GE13-0015S	15ml窄口试剂瓶	PP	棕色	+	120个/袋, 10袋/箱
GE13-0030S	30ml窄口试剂瓶	PP	棕色	+	100个/袋, 10袋/箱
GE13-0060S	60ml窄口试剂瓶	PP	棕色	+	100个/袋, 10袋/箱
GE13-0125S	125ml窄口试剂瓶	PP	棕色	+	50个/袋, 10袋/箱
GE13-0250S	250ml窄口试剂瓶	PP	棕色	+	25个/袋, 10袋/箱
GE13-0500S	500ml窄口试剂瓶	PP	棕色	+	12个/袋, 10袋/箱
GE13-1000S	1000ml窄口试剂瓶	PP	棕色	+	9个/袋, 10袋/箱
GE04-0008S	8ml窄口试剂瓶	HDPE	本色	+	150个/袋, 10袋/箱
GE04-0015S	15ml窄口试剂瓶	HDPE	本色	+	120个/袋, 10袋/箱
GE04-0030S	30ml窄口试剂瓶	HDPE	本色	+	100个/袋, 10袋/箱
GE04-0060S	60ml窄口试剂瓶	HDPE	本色	+	100个/袋, 10袋/箱
GE04-0125S	125ml窄口试剂瓶	HDPE	本色	+	50个/袋, 10袋/箱
GE04-0250S	250ml窄口试剂瓶	HDPE	本色	+	25个/袋, 10袋/箱
GE04-0500S	500ml窄口试剂瓶	HDPE	本色	+	12个/袋, 10袋/箱
GE04-1000S	1000ml窄口试剂瓶	HDPE	本色	+	9个/袋, 10袋/箱
GE14-0008S	8ml窄口试剂瓶	HDPE	棕色	+	150个/袋, 10袋/箱
GE14-0015S	15ml窄口试剂瓶	HDPE	棕色	+	120个/袋, 10袋/箱
GE14-0030S	30ml窄口试剂瓶	HDPE	棕色	+	100个/袋, 10袋/箱
GE14-0060S	60ml窄口试剂瓶	HDPE	棕色	+	100个/袋, 10袋/箱
GE14-0125S	125ml窄口试剂瓶	HDPE	棕色	+	50个/袋, 10袋/箱
GE14-0250S	250ml窄口试剂瓶	HDPE	棕色	+	25个/袋, 10袋/箱
GE14-0500S	500ml窄口试剂瓶	HDPE	棕色	+	12个/袋, 10袋/箱
GE14-1000S	1000ml窄口试剂瓶	HDPE	棕色	+	9个/袋, 10袋/箱

电动移液器



产品参数

产品名称：电动移液器

移液速度：10秒内移取50ml液体

量程范围：0.1-200ml

电池：镍氢电池2.1V、700mAH

操作温度：10°C-35°C

重量：190g

产品特性

- ▶ 排液过程中可自由选择模式
重力排液模式、马达吹出排液模式（此功能有效防止液体的残留，确保了移液的准确性）
- ▶ 调速便捷，轻松实验
轻触调速器按钮，可调整吸液和分液的速度；指尖控制吸液和分液速度，保证了移液的准确性
- ▶ 疏水性滤膜，防倒吸
适配0.45μm疏水性滤膜，防止倒吸对设备的损害

订购信息

货号	描述	包装
8501	大容量电动移液器，0.1-200ml	1支/盒

移液器三角架



产品概述

主要用于移液器的集中收纳和规范放置，有效保护移液器，防止了因随意摆放导致的交叉污染、磕碰和损坏，是实验室中不可或缺的设备。

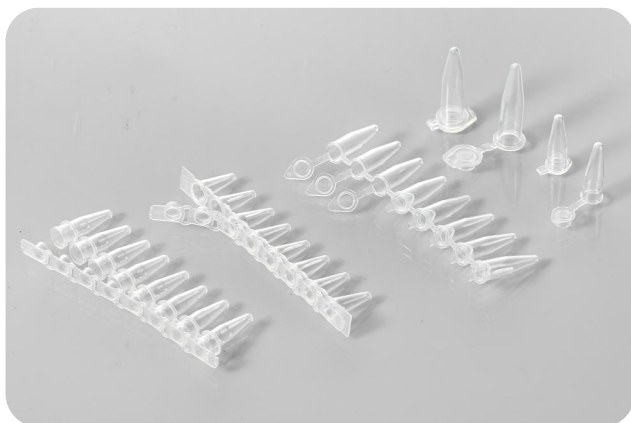
订购信息

货号	描述	包装
GPF-1000	移液器三角架	1个/盒

A close-up photograph of a laboratory setting. A pipette tip is positioned above a microcentrifuge tube, with a single drop of liquid about to fall. The scene is lit with a cool blue light, and other lab equipment is visible in the background.

生物检测耗材

PCR管



产品概述

产品由透明高分子聚丙烯制成，广泛应用于 (q) PCR 实验，无论是特殊操作、还是自动化工作流程，均能满足实验需求。目前提供单管和八联管，容量有0.1ml、0.2ml和0.5ml，颜色分为透明和白色两种。

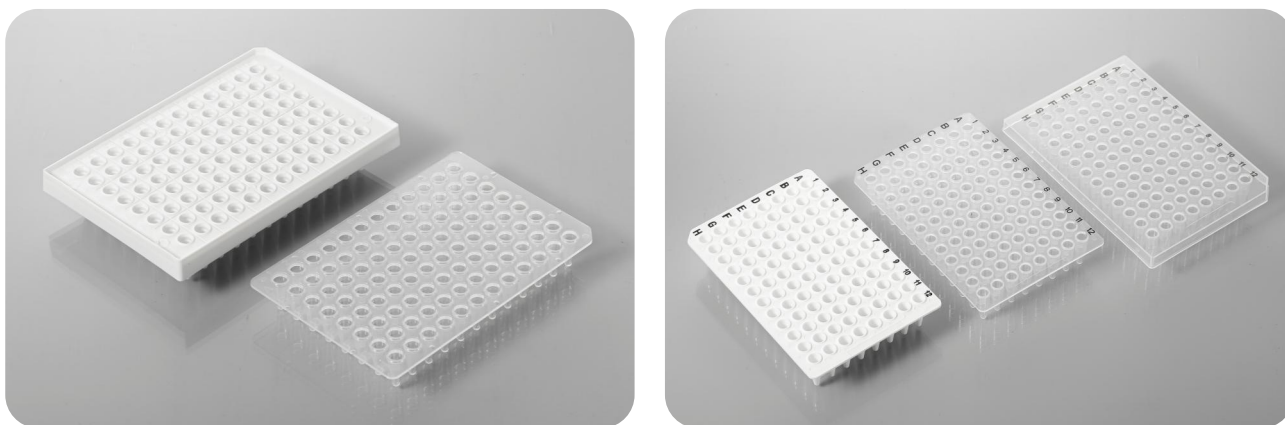
产品特性

- ▶ 适用于标准PCR仪96孔加热模块；
- ▶ 管壁薄，厚度均一，具备极好的热传导效应；
- ▶ 带盖设计，密封性好，可有效减少样品蒸发；
- ▶ 无热原，无DNA/RNA酶。

订购信息

货号	描述	颜色	管盖	包装
PCR-02-F	0.2ml PCR单管	透明	平盖	1000个/盒，10盒/箱
PCR-05-F	0.5ml PCR单管	透明	平盖	1000个/盒，10盒/箱
PCR-0108-F	0.1ml PCR八联管	透明	平盖	125套/盒，10盒/箱
PCR-0108W-F	0.1ml PCR八联管	白色	平盖	125套/盒，10盒/箱
PCR-0208-F	0.2ml PCR八联管	透明	平盖	125套/盒，10盒/箱
PCR-0208W-F	0.2ml PCR八联管	白色	平盖	125套/盒，10盒/箱
PCR-0096B	PCR 管架 96孔，适用于0.1ml/0.2mlPCR管	黄色	-	1个

PCR 96 孔板



产品概述

产品由高分子聚丙烯制成，能更好适应PCR反应过程中反复高低温设定，并且能够实现高温高压灭菌操作。目前提供无裙边和半裙边款，容量有0.1ml和0.2ml，颜色分为透明和白色两种。

产品特性

- ▶ 适用于0.1mL、0.2mL热循环模块；
- ▶ 纵向字母(A-H)，横向数字(1-12)标记，标记清晰；
- ▶ 管孔边缘的凸边设计，使密封性更佳，以减少蒸发；
- ▶ 管壁薄，壁厚均匀，传热效率高，样品加热均匀；
- ▶ 无热原。

订购信息

货号	描述	颜色	裙边	包装
PCR-01-96	PCR96孔板, 0.1ml	透明	无裙边	10个/袋, 5袋/箱
PCR-01-96W	PCR96孔板, 0.1ml	白色	无裙边	10个/袋, 5袋/箱
PCR-01S-96	PCR96孔板, 0.1ml	透明	半裙边	10个/袋, 5袋/箱
PCR-01S-96W	PCR96孔板, 0.1ml	白色	半裙边	10个/袋, 5袋/箱
PCR-01F-96	PCR96孔板, 0.1ml	透明	全裙边	10个/袋, 5袋/箱
PCR-01F-96W	PCR96孔板, 0.1ml	白色	全裙边	10个/袋, 5袋/箱
PCR-02-96	PCR96孔板, 0.2ml	透明	无裙边	10个/袋, 5袋/箱
PCR-02-96W	PCR96孔板, 0.2ml	白色	无裙边	10个/袋, 5袋/箱
PCR-02S-96	PCR96孔板, 0.2ml	透明	半裙边	10个/袋, 5袋/箱
PCR-02S-96W	PCR96孔板, 0.2ml	白色	半裙边	10个/袋, 5袋/箱

PCR 384 孔板



产品概述

产品由高分子聚丙烯制成，主要用于生物技术实验中添加样品。目前可提供两种规格：透明和白色（白色更适用于新型的实时荧光定量PCR仪器）。

产品特性

- ▶ 与大多数384模块PCR和测序仪器兼容；
- ▶ 纵向字母(A-P)，横向数字(1-24)标记，标记清晰；
- ▶ 管孔边缘的凸边设计有效地密封性，预防交叉污染；
- ▶ 管壁薄，壁厚均匀，传热效率高，样品加热均匀；
- ▶ 无热原，无DNA/RNA酶。

订购信息

货号	描述	颜色	灭菌	包装
PCR-384	PCR板，384孔，40ul	透明	-	10块/袋，5袋/箱
PCR-384W	PCR板，384孔，40ul	白色	-	10块/袋，5袋/箱

封板膜

产品概述

PCR封板膜和热封膜为实验室96孔板提供有效且气密的密封，有助于在热循环和储存期间保护PCR样品。



订购信息

货号	描述	颜色	尺寸	包装
SF-1002	荧光定量PCR封板膜	透明	130x80mm	100张/盒

深孔板



产品特性

- ▶ 耐温范围：-80°C至121°C；
- ▶ 横向与纵向边缘有数字及字母标识，便于样本识别；
- ▶ 符合国际标准尺寸(SBS)，可堆叠，便于存放；
- ▶ 圆底减小液体残留，锥底有效改进样品回收率；
- ▶ 无DNA/RNA酶。

产品概述

产品由透明高分子聚丙烯制成，用来做样品收集，体外生长室和实验室液体的贮存，适用于多道移液器及自动化移液工作站。目前可提供以下容量规格：1.2ml方/圆孔、2.0ml圆孔、2.2ml方孔，底型分为锥底和圆底，无菌产品灭菌有效性SAL 10⁻⁶。同时可提供适配硅胶封板盖。

订购信息

货号	描述	灭菌	包装
GE-2.2-SQ-96-S	深孔板，96孔，方孔圆底，2.2ml	+	5个/袋，10袋/箱
GE-2.2-SQV-96-S	深孔板，96孔，方孔锥底，2.2ml	+	5个/袋，10袋/箱
GE-2.2-SQV-96L-S	深孔板，96孔，方孔锥底，2.2ml，低吸附	+	5个/袋，10袋/箱
GE-2.2-RD-96-S	深孔板，96孔，圆孔圆底，2.0ml	+	5个/袋，10袋/箱
GE-12A-96-T	深孔板，96孔，方孔锥底，1.2ml，低吸附	-	10个/袋，10袋/箱
GE-12A-96-T-NL	深孔板，96孔，方孔锥底，1.2ml	-	10个/袋，10袋/箱
GE-1.2-RD-96L	深孔板，96孔，圆孔圆底，1.2ml，低吸附	-	5个/袋，10袋/箱
GE-1.2-RD-96	深孔板，96孔，圆孔圆底，1.2ml	-	5个/袋，10袋/箱
GE02-2.2-SQV-96-S	深孔板，96孔，方孔锥底，2.2ml	+	5个/袋，10袋/箱
GE02-12A-96-T	深孔板，96孔，方孔锥底，1.2ml，低吸附	-	10个/袋，10袋/箱
GE-M-RD-96-U	塑料封板盖，适用于96孔圆孔深孔板	-	50片/箱
GE-RD-7.3-1	96孔圆孔硅胶封板盖，Φ7.3，一字口	-	10片/袋，5袋/箱
GE-RD-7.3-10	96孔圆孔硅胶封板盖，Φ7.3，十字口	-	10片/袋，5袋/箱
GE-RD-8.5-1	96孔圆孔硅胶封板盖，Φ8.5，一字口	-	10片/袋，5袋/箱
GE-RD-8.5-10	96孔圆孔硅胶封板盖，Φ8.5，十字口	-	10片/袋，5袋/箱
GE-SQ-8.5-1	96孔方孔硅胶封板盖，L 8.4，一字口	-	10片/袋，5袋/箱
GE-SQ-8.5-10	96孔方孔硅胶封板盖，L 8.4，十字口	-	10片/袋，5袋/箱

酶标板



产品概述

产品由高品质原生聚苯乙烯制成，主要用于ELISA反应后的蛋白检测，配合酶标仪使用。板主要分为可拆卸和不可拆卸款，平底设计，2种颜色可选：透明，黑色。透明板适用于定量和定性的固相免疫检测和结合检测，黑板适用于荧光免疫检测和结合检测。

产品特性

- ▶ 96孔板，可拆卸型为8孔条组合，方便使用；
- ▶ 板上有数字和字母辅助标识，便于不同孔内样本辨别；
- ▶ 盖子结合松紧适中，有助透气，又防止培养基污染或耗损；
- ▶ 孔内厚度均匀，孔径大小均一，确保实验准确性；
- ▶ 孔边缘高出，可防止交叉污染；
- ▶ 无热原，无DNA/RNA酶。

订购信息

货号	描述	颜色	盖	包装
GM01-96	酶标板	透明	无	5个/袋，20袋/箱
GM01-96A	酶标板(可拆卸A款)	透明	无	5个/袋，20袋/箱
GM01-96B	酶标板(可拆卸B款)	透明	无	5个/袋，20袋/箱
GM02-96M	酶标板，中结合力，带盖	黑色	有	25个/袋，4袋/箱
GM02-96H	酶标板，高结合力，带盖	黑色	有	25个/袋，4袋/箱



微生物检测



GENEVER

建诺为生物

细菌培养皿

产品概述

产品使用由光学透明的原生聚苯乙烯制成。一次性使用，适合实验室接种、划线、分离细菌的操作，可以用于植物材料的培养。目前可提供规格：90mm。

产品特性

- ▶ 高透明度，聚苯乙烯材质；
- ▶ 平坦的表面使显微镜下观察细胞无光学扭曲变形；
- ▶ 堆叠设计，使叠放和储存更方便；
- ▶ 无热源，无内毒素，无DNA/RNA酶，灭菌有效性SAL 10^{-6} 。



订购信息

货号	描述	灭菌	包装
GP02-3090	90mm (16g) 细菌培养皿	+	10个/袋, 50袋/箱

一次性接种环

产品概述

一次性塑料接种环适用于微生物实验室细菌平板划线，传代，菌液菌株挑取，用于纯化菌种。

产品特性

- ▶ 聚苯乙烯材质；
- ▶ 独立纸塑包装；
- ▶ 无热源，无内毒素，无DNA/RNA酶，灭菌有效性SAL 10^{-6} 。



订购信息

货号	描述	灭菌	包装
GW01-0010	接种环, 10 μ L, 独立包装	+	1支/袋, 100袋/包, 30包/箱

一次性塑料涂布棒

产品概述

一次性塑料涂布棒适用于细菌平板涂布实验和细胞培养推板实验等；将少量（通常0.2mL~0.5mL）系列稀释的菌液涂布在预先倾注好的固体培养基上，靠涂布棒在琼脂表面均匀铺开，培养后获得大量菌落。

产品特性

- ▶ 聚苯乙烯材质；
- ▶ 独立纸塑包装；
- ▶ 无热源，无内毒素，无DNA/RNA酶，灭菌有效性SAL 10⁻⁶。



订购信息

货号	描述	灭菌	包装
GW02-0001	L型涂布棒，独立包装	+	1支/袋，100袋/包，30包/箱

无菌采样袋/均质袋



产品特性


- ▶ 复合材质、透明、柔韧性好；
- ▶ 袋底宽型焊接技术，抗冲击，防破裂；
- ▶ 压条：100个装，自封口包装防污染（密封性强）；
- ▶ 3个规格，适用于无菌采样、均质等；
- ▶ 可立：可站立设计，有效防止漏液等，取用方便；
- ▶ 无热源，无内毒素，无DNA/RNA酶，灭菌有效性SAL 10⁻⁶。

产品概述

作为取样的袋类耗材，配合高速震荡无菌均质器使用，能够有效地分离被包含在固体样品内部和表面的微生物均一样品，确保无菌袋中混合全部的样品。处理后的样品溶液可以直接进行取样和分析，没有样品的变化和交叉污染的危险。

订购信息

货号	描述	灭菌	包装
GR01-0001	采样袋/均质袋,12×18cm,带压条可立	+	100个/袋，30袋/箱
GR01-0002	采样袋/均质袋,20×22cm,带压条可立	+	100个/袋，14袋/箱
GR01-0003	采样袋/均质袋,20×32cm,带压条可立	+	100个/袋，12袋/箱

A person wearing a blue nitrile glove is pouring a yellow liquid from a glass bottle into a petri dish. The liquid is captured mid-pour, creating a thin stream. In the background, there is a laboratory setting with various glassware, including a flask containing a red liquid. The scene is lit with a cool, blue-toned light. A white box with a black border highlights the word '试剂' (Reagent) in the center of the image.

试剂

血清

产品概述

Genever®胎牛血清 (Fetal Bovine Serum) 血源均取自内蒙古优质牧场, 设立采血基地, 从源头控制血清批间差, 通过无菌手术破腹取6-8月龄胎牛, 心脏穿刺采血制成。具有完整的可追溯性, 符合cGMP的要求, 终产品经过了完善的质量检测, 性能测试和化学分析测试。



产品应用

- ▶ 优质血清来源——全国甄选内蒙古优质牧场, 血清均取自当地农业部和检验检疫局 (批准) 的屠宰场, 当地加工和过滤, 严格的动物疾病防控体系;
- ▶ 完整的文件追踪系统——提供原始血液采集地信息, 并提供当地检疫报告;
- ▶ 6-8月龄胎牛心脏采血——心脏或者静脉穿刺技术采血, 保证抗体、内毒素和血红蛋白的极低水平;
- ▶ GMP级净化车间全自动灌装线生产——降低使用者更换血清批次的频率, 减小血清批间差异的影响;
- ▶ 100nm3次除菌过滤, 严格的质量控制与产品放行检测。

检测项目Detection	胎牛血清 (特级) Fetal Bovine Serum (Premium)	胎牛血清 (金牌) Fetal Bovine Serum (Golden)
性状Appearance (浅黄色澄清稍粘稠的液体, 无溶血或异物)	•	•
装量差异Loading differences ($\geq 97\%$)	•	•
pH (7.0~8.5)	•	•
渗透压Osmolality (mOsmol/kg) (250~330)	•	•
内毒素Endotoxin testing (≤ 5 EU/ml)	•	•
总蛋白Total protein (30~45g/l)	•	•
血红蛋白 Hemoglobin (≤ 200 mg/l)	•	•
免疫球蛋白IgG (≤ 250 mg/l)	•	•
无菌测试 Sterility testing	•	•
支原体检测 Mycoplasma testing	•	•
大肠埃希菌噬菌体	•	•
病毒检测 (牛副流感病毒、牛腺病毒、牛细小病毒、牛腹泻病毒、呼肠孤病毒、狂犬病病毒、检测结果均为阴性)	•	•
细胞倍增时间Sp2/0 cell doubling time (用Sp2/0 --Ag14细胞检验, 细胞的最大增殖度 $\geq 2.0 \times 10^6$, 倍增时间应 ≤ 17 小时)	•	•
细胞克隆率Cell Cloning rate $\geq 90\%$	•	•
包装Packing	500ml	500ml

订购信息

货号	描述	包装形式	适用细胞系
GEFBS801-500	特级胎牛血清	500mL/瓶	各种常见细胞系MDBK、HEK293、Raw264.7 Vero、Sp20、K562
GEFBS802-500	金牌胎牛血清	500mL/瓶	大部分干细胞, 原代细胞, 各常见细胞系

即用型 ELISA 试剂盒

建诺为ELISA试剂盒可特异性定量检测蛋白质，包括细胞因子、趋化因子、生长因子和信号靶点等，参考表1内容。我们的ELISA试剂盒包含一个预包被96孔板以及所有必需的试剂（共有48或96两种规格）。此外，说明书中还提供易于操作的详细实验方案以及针对该试剂盒性能的介绍。只需加入样品，进行分析，即可在半天内获得定量结果。（试剂盒组分见表2）

产品优势

- ▶ 易用：包含实验所有缓冲液及试剂，无需额外准备；
- ▶ 稳定：每种试剂盒经过数十次批内与批间验证，变异系数较低；
- ▶ 适用范围广：建诺为生产的 ELISA 试剂盒，包括多种靶点、多个种属，适合多种类型生物样本；具体见表 1：

表 1

靶点	种属	样本类型
细胞因子	人	血清
趋化因子	小鼠	血浆
信号蛋白	大鼠	细胞培养上清
受体	猴	细胞裂解物
生长因子	牛	组织匀浆液
疾病标志物	猪	尿液
		唾液

表 2：试剂盒组分

名称	48 tests	96 tests
预包被酶标板	8×6	8×12
冻干标准品	1 支	2 支
生物素化检测抗体	1 支	1 支
链霉亲和素-HRP	1 支	1 支
标准品&样本稀释液*	1 瓶	1 瓶
生物素化检测抗体稀释液*	1 瓶	1 瓶
链霉亲和素-HRP 稀释液*	1 瓶	1 瓶
清洗缓冲液	1 瓶	1 瓶
TMB 底物	1 瓶	1 瓶
终止液	1 瓶	1 瓶
封板膜	3 张	6 张

*见具体产品说明书

即用型 ELISA 试剂盒质量和性能验证

建诺为ELISA试剂盒符合行业标准规范，包括标准品校准、精度、灵敏度、特异性、回收率、批次间一致性、线性度和平行度(表3-4，图1-5)。我们的试剂盒已通过各种样本类型进行验证，如血清、血浆、细胞培养上清液和细胞裂解物。ELISA 试剂盒的生产工厂经过 ISO 13485 认证，采取严格的质量控制，有助于确保极佳的品质和可重复性。

标准曲线

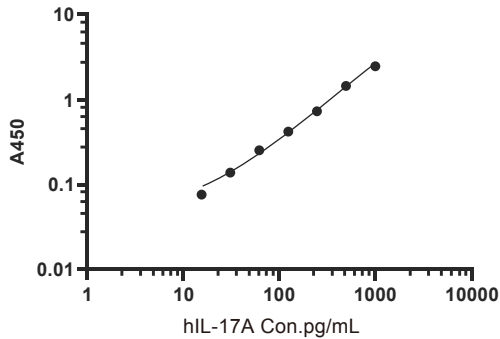


图 1: Human IL-17A 标准曲线

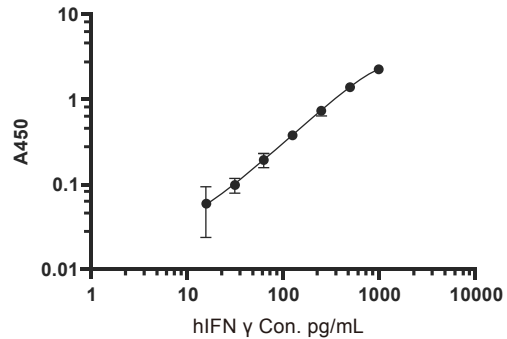
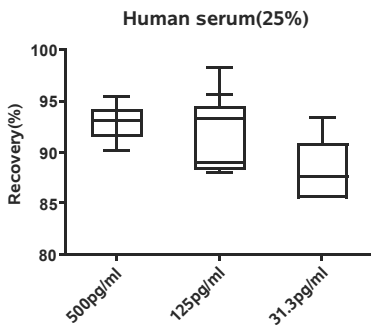


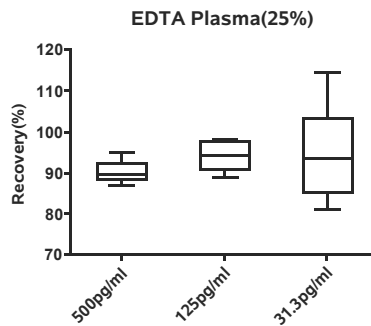
图 2: Human IFN- γ 标准曲线

回收率测试

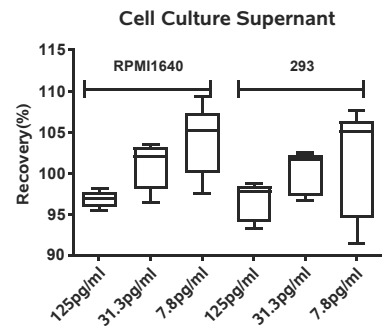
以 Human IFN- γ ELISA 为例



通过将3个已知浓度的人IFN- γ 加入到5个人血清样本中评估回收率，平均回收率为88.1~93.0% (图3)



通过将3个已知浓度的人IFN- γ 加入到5个EDTA抗凝的人血浆样本中评估回收率，平均回收率为90.3~94.4% (图4)



通过将3个已知浓度的人IFN- γ 加入到经过RPMI-1640 (含10%FBS) 或293细胞无血清培养基培养的细胞培养上清样本中评估回收率，平均回收率为96.5~103.9% (图5)

试剂盒批内与批间分析

表 3: Human IFN- γ 试剂盒批内与批间分析

样品编号	批内分析			批间分析		
	No.1	No.2	No.3	No.1	No.2	No.3
测定次数	20	20	20	20	20	20
浓度均值(pg/ml)	484	243	117	473	243	113
C.V(%)	3.20	2.80	6.40	5.40	6.40	9.60

表 4: Human IL-17A 试剂盒批内与批间分析

样品编号	批内分析			批间分析		
	No.1	No.2	No.3	No.1	No.2	No.3
测定次数	20	20	20	20	20	20
浓度均值(pg/ml)	472	261	129	459	257	118
C.V(%)	5.60	4.40	3.20	8.20	2.80	5.60

即用型 ELISA 试剂盒产品目录

Human ELISA

货号	名称	灵敏度	检测范围
GNEH011-48T	Human IL-1 α ELISA Kit	7.8 pg/ml	15.6~1000 pg/ml
GNEH011-96T	Human IL-1 α ELISA Kit	7.8 pg/ml	15.6~1000 pg/ml
GNEH012S-48T	Human IL-1 β ELISA Kit	1.1 pg/ml	2.3~150 pg/ml
GNEH012S-96T	Human IL-1 β ELISA Kit	1.1 pg/ml	2.3~150 pg/ml
GNEH013-48T	Human IL-1RA ELISA Kit	23.44 pg/ml	46.875~3000 pg/ml
GNEH013-96T	Human IL-1RA ELISA Kit	23.44 pg/ml	46.875~3000 pg/ml
GNEH014S-48T	Human IL-2 ELISA Kit	1.9 pg/ml	7.8~500 pg/ml
GNEH014S-96T	Human IL-2 ELISA Kit	1.9 pg/ml	7.8~500 pg/ml
GNEH015-48T	Human IL-2sR α ELISA Kit	15.6 pg/ml	31.25~2000 pg/ml
GNEH015-96T	Human IL-2sR α ELISA Kit	15.6 pg/ml	31.25~2000 pg/ml
GNEH016-48T	Human IL-3 ELISA Kit	15.6 pg/ml	31.25~2000 pg/ml
GNEH016-96T	Human IL-3 ELISA Kit	15.6 pg/ml	31.25~2000 pg/ml
GNEH017S-48T	Human IL-4 ELISA Kit	1.1 pg/ml	2.3~150 pg/ml
GNEH017S-96T	Human IL-4 ELISA Kit	1.1 pg/ml	2.3~150 pg/ml
GNEH018S-48T	Human IL-5 ELISA Kit	2.7 pg/ml	7.8~500 pg/ml
GNEH018S-96T	Human IL-5 ELISA Kit	2.7 pg/ml	7.8~500 pg/ml
GNEH019S-48T	Human IL-6 ELISA Kit	0.98 pg/ml	3.9~250 pg/ml
GNEH019S-96T	Human IL-6 ELISA Kit	0.98 pg/ml	3.9~250 pg/ml
GNEH020-48T	Human IL-6R α ELISA Kit	7.8 pg/ml	15.6~1000 pg/ml
GNEH020-96T	Human IL-6R α ELISA Kit	7.8 pg/ml	15.6~1000 pg/ml
GNEH021-48T	Human IL-7 ELISA Kit	15.6 pg/ml	31.25~2000 pg/ml
GNEH021-96T	Human IL-7 ELISA Kit	15.6 pg/ml	31.25~2000 pg/ml
GNEH022S-48T	Human IL-8 ELISA Kit	8.6 pg/ml	31.25~2000 pg/ml
GNEH022S-96T	Human IL-8 ELISA Kit	8.6 pg/ml	31.25~2000 pg/ml
GNEH023-48T	Human IL-9 ELISA Kit	23.44 pg/ml	46.875~3000 pg/ml
GNEH023-96T	Human IL-9 ELISA Kit	23.44 pg/ml	46.875~3000 pg/ml
GNEH024S-48T	Human IL-10 ELISA Kit	1.5 pg/ml	3.1~200 pg/ml
GNEH024S-96T	Human IL-10 ELISA Kit	1.5 pg/ml	3.1~200 pg/ml
GNEH025-48T	Human IL-11 ELISA Kit	15.6 pg/ml	31.25~2000 pg/ml
GNEH025-96T	Human IL-11 ELISA Kit	15.6 pg/ml	31.25~2000 pg/ml
GNEH026-48T	Human IL-12/23p40 ELISA Kit	7.8 pg/ml	15.6~1000 pg/ml
GNEH026-96T	Human IL-12/23p40 ELISA Kit	7.8 pg/ml	15.6~1000 pg/ml
GNEH027S-48T	Human IL-12p70 ELISA Kit	11.7 pg/ml	31.25~2000 pg/ml
GNEH027S-96T	Human IL-12p70 ELISA Kit	11.7 pg/ml	31.25~2000 pg/ml
GNEH028S-48T	Human IL-13 ELISA Kit	1.6 pg/ml	6.3~400 pg/ml
GNEH028S-96T	Human IL-13 ELISA Kit	1.6 pg/ml	6.3~400 pg/ml
GNEH029S-48T	Human IL-17A ELISA Kit	5.9 pg/ml	15.6~1000 pg/ml
GNEH029S-96T	Human IL-17A ELISA Kit	5.9 pg/ml	15.6~1000 pg/ml

货号	名称	灵敏度	检测范围
GNEH030-48T	Human IL-17E/IL-25 ELISA Kit	15.6 pg/ml	31.25~2000 pg/ml
GNEH030-96T	Human IL-17E/IL-25 ELISA Kit	15.6 pg/ml	31.25~2000 pg/ml
GNEH031-48T	Human IL-17F ELISA Kit	31.25 pg/ml	62.5~4000 pg/ml
GNEH031-96T	Human IL-17F ELISA Kit	31.25 pg/ml	62.5~4000 pg/ml
GNEH032-48T	Human IL-17A/F Heterodimer ELISA Kit	0.078 ng/ml	0.156~10 ng/ml
GNEH032-96T	Human IL-17A/F Heterodimer ELISA Kit	0.078 ng/ml	0.156~10 ng/ml
GNEH033-48T	Human IL-17B ELISA Kit	23.44 pg/ml	46.875~3000 pg/ml
GNEH033-96T	Human IL-17B ELISA Kit	23.44 pg/ml	46.875~3000 pg/ml
GNEH034S-48T	Human IL-18 ELISA Kit	7.8 pg/ml	15.6~1000 pg/ml
GNEH034S-96T	Human IL-18 ELISA Kit	7.8 pg/ml	15.6~1000 pg/ml
GNEH035-48T	Human IL-21 ELISA Kit	23.44 pg/ml	46.875~3000 pg/ml
GNEH035-96T	Human IL-21 ELISA Kit	23.44 pg/ml	46.875~3000 pg/ml
GNEH036-48T	Human IL-22 ELISA Kit	7.8 pg/ml	15.6~1000 pg/ml
GNEH036-96T	Human IL-22 ELISA Kit	7.8 pg/ml	15.6~1000 pg/ml
GNEH037-48T	Human IL-23 ELISA Kit	15.6 pg/ml	31.25~2000 pg/ml
GNEH037-96T	Human IL-23 ELISA Kit	15.6 pg/ml	31.25~2000 pg/ml
GNEH038-48T	Human IL-24 ELISA Kit	0.08 ng/ml	0.156~10 ng/ml
GNEH038-96T	Human IL-24 ELISA Kit	0.08 ng/ml	0.156~100g/ml
GNEH039-48T	Human IL-27 ELISA Kit	62.5 pg/ml	125~8000 pg/ml
GNEH039-96T	Human IL-27 ELISA Kit	62.5 pg/ml	125~8000 pg/ml
GNEH040-48T	Human IL-29 ELISA Kit	15.6 pg/ml	31.25~2000 pg/ml
GNEH040-96T	Human IL-29 ELISA Kit	15.6 pg/ml	31.25~2000 pg/ml
GNEH041-48T	Human IL-31 ELISA Kit	0.08 ng/ml	0.156~10 ng/ml
GNEH041-96T	Human IL-31 ELISA Kit	0.08 ng/ml	0.156~10 ng/ml
GNEH043-48T	Human IL-36 α ELISA Kit	15.6 pg/ml	31.25~2000 pg/ml
GNEH043-96T	Human IL-36 α ELISA Kit	15.6 pg/ml	31.25~2000 pg/ml
GNEH044-48T	Human IL-36 β ELISA Kit	7.8 pg/ml	15.6~1000 pg/ml
GNEH044-96T	Human IL-36 β ELISA Kit	7.8 pg/ml	15.6~1000 pg/ml
GNEH045-48T	Human IL-36 γ ELISA Kit	18.75 pg/ml	37.5~2400 pg/ml
GNEH045-96T	Human IL-36 γ ELISA Kit	18.75 pg/ml	37.5~2400 pg/ml
GNEH046-48T	Human IL-37 ELISA Kit	15.6 pg/ml	31.25~2000 pg/ml
GNEH046-96T	Human IL-37 ELISA Kit	15.6 pg/ml	31.25~2000 pg/ml
GNEH047-48T	Human IL-38 ELISA Kit	31.25 pg/ml	62.5~4000 pg/ml
GNEH047-96T	Human IL-38 ELISA Kit	31.25 pg/ml	62.5~4000 pg/ml
GNEH048-48T	Human Serum Amyloid A ELISA Kit	0.39 ng/ml	0.78~50 ng/ml
GNEH048-96T	Human Serum Amyloid A ELISA Kit	0.39 ng/ml	0.78~50 ng/ml
GNEH049-48T	Human Eotaxin ELISA Kit	2.35 pg/ml	4.69~300 pg/ml
GNEH049-96T	Human Eotaxin ELISA Kit	2.35 pg/ml	4.69~300 pg/ml
GNEH050-48T	Human MCP-3 ELISA Kit	0.078 ng/ml	0.156~20 ng/ml
GNEH050-96T	Human MCP-3 ELISA Kit	0.078 ng/ml	0.156~20 ng/ml
GNEH051-48T	Human MMP-7 ELISA Kit	31.25 pg/ml	62.5~4000 pg/ml
GNEH051-96T	Human MMP-7 ELISA Kit	31.25 pg/ml	62.5~4000 pg/ml

货号	名称	灵敏度	检测范围
GNEH052-48T	Human ST2 ELISA Kit	15.6 pg/ml	31.25~2000 pg/ml
GNEH052-96T	Human ST2 ELISA Kit	15.6 pg/ml	31.25~2000 pg/ml
GNEH053-48T	Human ACE2 ELISA Kit	1.95 ng/ml	3.9~250 ng/ml
GNEH053-96T	Human ACE2 ELISA Kit	1.95 ng/ml	3.9~250 ng/ml
GNEH054-48T	Human progranulin ELISA Kit	31.25 pg/ml	62.5~4000 pg/ml
GNEH054-96T	Human progranulin ELISA Kit	31.25 pg/ml	62.5~4000 pg/ml
GNEH055-48T	Human BMP-4 ELISA Kit	7.8 pg/ml	15.6~1000 pg/ml
GNEH055-96T	Human BMP-4 ELISA Kit	7.8 pg/ml	15.6~1000 pg/ml
GNEH056-48T	Human Osteoprotegerin ELISA Kit	31.25 pg/ml	62.5~4000 pg/ml
GNEH056-96T	Human Osteoprotegerin ELISA Kit	31.25 pg/ml	62.5~4000 pg/ml
GNEH057-48T	Human HB-EGF ELISA Kit	3.9 pg/ml	7.8~500 pg/ml
GNEH057-96T	Human HB-EGF ELISA Kit	3.9 pg/ml	7.8~500 pg/ml
GNEH058S-48T	Human PD-1 ELISA Kit	1.6 pg/mL	3.9~250 pg/mL
GNEH058S-96T	Human PD-1 ELISA Kit	1.6 pg/mL	3.9~250 pg/mL
GNEH059-48T	Human PD-L1 ELISA Kit	78 pg/ml	156.3~10000 pg/ml
GNEH059-96T	Human PD-L1 ELISA Kit	78 pg/ml	156.3~10000 pg/ml
GNEH060-48T	Human Tie-2 ELISA Kit	39.1 pg/ml	78.1~5000 pg/ml
GNEH060-96T	Human Tie-2 ELISA Kit	39.1 pg/ml	78.1~5000 pg/ml
GNEH061-48T	Human Dickkopf-1 ELISA Kit	31.25 pg/ml	62.5~4000 pg/ml
GNEH061-96T	Human Dickkopf-1 ELISA Kit	31.25 pg/ml	62.5~4000 pg/ml
GNEH062-48T	Human MMP-1 ELISA Kit	31.25 pg/ml	62.5~4000 pg/ml
GNEH062-96T	Human MMP-1 ELISA Kit	31.25 pg/ml	62.5~4000 pg/ml
GNEH063-48T	Human MMP-9 ELISA Kit	15.6 pg/ml	31.25~2000 pg/ml
GNEH063-96T	Human MMP-9 ELISA Kit	15.6 pg/ml	31.25~2000 pg/ml
GNEH064-48T	Human IgA ELISA Kit	0.39 ng/ml	0.78~50 ng/ml
GNEH064-96T	Human IgA ELISA Kit	0.39 ng/ml	0.78~50 ng/ml
GNEH065-48T	Human IgE ELISA Kit	0.23 ng/ml	0.469~30 ng/ml
GNEH065-96T	Human IgE ELISA Kit	0.23 ng/ml	0.469~30 ng/ml
GNEH066-48T	Human IgG ELISA Kit	0.39 ng/ml	0.78~50 ng/ml
GNEH066-96T	Human IgG ELISA Kit	0.39 ng/ml	0.78~50 ng/ml
GNEH067-48T	Human IgG4 ELISA Kit	7.8 ng/ml	15.6~1000 ng/ml
GNEH067-96T	Human IgG4 ELISA Kit	7.8 ng/ml	15.6~1000 ng/ml
GNEH068-48T	Human IgM ELISA Kit	0.16 ng/ml	0.313~20 ng/ml
GNEH068-96T	Human IgM ELISA Kit	0.16 ng/ml	0.313~20 ng/ml
GNEH069-48T	Human VEGF-A ELISA Kit	7.8 pg/ml	15.6~1000 pg/ml
GNEH069-96T	Human VEGF-A ELISA Kit	7.8 pg/ml	15.6~1000 pg/ml
GNEH070-48T	Human VCAM-1 ELISA Kit	15.6 pg/ml	31.25~2000 pg/ml
GNEH070-96T	Human VCAM-1 ELISA Kit	15.6 pg/ml	31.25~2000 pg/ml
GNEH071-48T	Human β -NGF ELISA Kit	3.9 pg/ml	7.8~500 pg/ml
GNEH071-96T	Human β -NGF ELISA Kit	3.9 pg/ml	7.8~500 pg/ml
GNEH073-48T	Human IGF-BP1 ELISA Kit	23.44 pg/ml	46.875~3000 pg/ml
GNEH073-96T	Human IGF-BP1 ELISA Kit	23.44 pg/ml	46.875~3000 pg/ml

货号	名称	灵敏度	检测范围
GNEH074-48T	Human Insulin ELISA Kit	2 μ IU/ml	3.9~250 μ IU/ml
GNEH074-96T	Human Insulin ELISA Kit	2 μ IU/ml	3.9~250 μ IU/ml
GNEH075S-48T	Human IP-10 ELISA Kit	1.95 pg/ml	3.9~250 pg/ml
GNEH075S-96T	Human IP-10 ELISA Kit	1.95 pg/ml	3.9~250 pg/ml
GNEH076-48T	Human Leptin ELISA Kit	15.6 pg/ml	31.25~2000 pg/ml
GNEH076-96T	Human Leptin ELISA Kit	15.6 pg/ml	31.25~2000 pg/ml
GNEH077-48T	Human MIG ELISA Kit	7.8 pg/ml	15.6~1000 pg/ml
GNEH077-96T	Human MIG ELISA Kit	7.8 pg/ml	15.6~1000 pg/ml
GNEH078-48T	Human PAI-1 ELISA Kit	23.44 pg/ml	46.875~3000 pg/ml
GNEH078-96T	Human PAI-1 ELISA Kit	23.44 pg/ml	46.875~3000 pg/ml
GNEH079-48T	Human PDGF-BB ELISA Kit	15.6 pg/ml	31.25~2000 pg/ml
GNEH079-96T	Human PDGF-BB ELISA Kit	15.6 pg/ml	31.25~2000 pg/ml
GNEH080S-48T	Human Perforin ELISA Kit	19.5 pg/ml	39~2500 pg/ml
GNEH080S-96T	Human Perforin ELISA Kit	19.5 pg/ml	39~2500 pg/ml
GNEH081-48T	Human PIGF-1 ELISA Kit	15.6 pg/ml	31.25~2000 pg/ml
GNEH081-96T	Human PIGF-1 ELISA Kit	15.6 pg/ml	31.25~2000 pg/ml
GNEH082S-48T	Human RANTES ELISA Kit	3.9 pg/ml	7.8~500 pg/ml
GNEH082S-96T	Human RANTES ELISA Kit	3.9 pg/ml	7.8~500 pg/ml
GNEH083-48T	Human Resistin ELISA Kit	7.8 pg/ml	15.6~1000 pg/ml
GNEH083-96T	Human Resistin ELISA Kit	7.8 pg/ml	15.6~1000 pg/ml
GNEH084-48T	Human sCD40L ELISA Kit	31.25 pg/ml	62.5~4000 pg/ml
GNEH084-96T	Human sCD40L ELISA Kit	31.25 pg/ml	62.5~4000 pg/ml
GNEH085-48T	Human SCF ELISA Kit	15.6 pg/ml	31.25~2000 pg/ml
GNEH085-96T	Human SCF ELISA Kit	15.6 pg/ml	31.25~2000 pg/ml
GNEH086-48T	Human SDF-1 α ELISA Kit	62.5 pg/ml	125~8000 pg/ml
GNEH086-96T	Human SDF-1 α ELISA Kit	62.5 pg/ml	125~8000 pg/ml
GNEH087-48T	Human sICAM-1 ELISA Kit	0.23 ng/ml	0.469~30 ng/ml
GNEH087-96T	Human sICAM-1 ELISA Kit	0.23 ng/ml	0.469~30 ng/ml
GNEH088-48T	Human sRANK Ligand ELISA Kit	7.8 pg/ml	15.6~1000 pg/ml
GNEH088-96T	Human sRANK Ligand ELISA Kit	7.8 pg/ml	15.6~1000 pg/ml
GNEH089S-48T	Human IFN- α 2 ELISA Kit	5.5 pg/ml	11~700 pg/ml
GNEH089S-96T	Human IFN- α 2 ELISA Kit	5.5 pg/ml	11~700 pg/ml
GNEH090-48T	Human IFN- β ELISA Kit	0.16 ng/ml	0.313~20 ng/ml
GNEH090-96T	Human IFN- β ELISA Kit	0.16 ng/ml	0.313~20 ng/ml
GNEH091S-48T	Human IFN- γ ELISA Kit	5.8 pg/ml	15.6~1000 pg/ml
GNEH091S-96T	Human IFN- γ ELISA Kit	5.8 pg/ml	15.6~1000 pg/ml
GNEH092S-48T	Human TNF- α ELISA Kit	1.95 pg/ml	7.8~500 pg/ml
GNEH092S-96T	Human TNF- α ELISA Kit	1.95 pg/ml	7.8~500 pg/ml
GNEH093-48T	Human TWEAK ELISA Kit	7.8 pg/ml	15.6~1000 pg/ml
GNEH093-96T	Human TWEAK ELISA Kit	7.8 pg/ml	15.6~1000 pg/ml
GNEH094-48T	Human TL-1A ELISA Kit	15.6 pg/ml	31.25~2000 pg/ml
GNEH094-96T	Human TL-1A ELISA Kit	15.6 pg/ml	31.25~2000 pg/ml

货号	名称	灵敏度	检测范围
GNEH095-48T	Human TNF- β ELISA Kit	3.9 pg/ml	7.8~500 pg/ml
GNEH095-96T	Human TNF- β ELISA Kit	3.9 pg/ml	7.8~500 pg/ml
GNEH096-48T	Human TGF-alpha ELISA Kit	3.9 pg/ml	7.8~500 pg/ml
GNEH096-96T	Human TGF-alpha ELISA Kit	3.9 pg/ml	7.8~500 pg/ml
GNEH097S-48T	Human TGF- β 1 ELISA Kit	3.8 pg/ml	15.6~1000 pg/ml
GNEH097S-96T	Human TGF- β 1 ELISA Kit	3.8 pg/ml	15.6~1000 pg/ml
GNEH098-48T	Human Latent TGF- β 1 ELISA Kit	0.78 pM	1.56~100 pM
GNEH098-96T	Human Latent TGF- β 1 ELISA Kit	0.78 pM	1.56~100 pM
GNEH099S-48T	Human MCP-1 ELISA Kit	7.8 pg/ml	15.6~1000 pg/ml
GNEH099S-96T	Human MCP-1 ELISA Kit	7.8 pg/ml	15.6~1000 pg/ml
GNEH100-48T	Human MCP-2 ELISA Kit	1.95 pg/ml	3.9~250 pg/ml
GNEH100-96T	Human MCP-2 ELISA Kit	1.95 pg/ml	3.9~250 pg/ml
GNEH101S-48T	Human MIP-1 α ELISA Kit	15.6 pg/ml	31.25~2000 pg/ml
GNEH101S-96T	Human MIP-1 α ELISA Kit	15.6 pg/ml	31.25~2000 pg/ml
GNEH103-48T	Human M-CSF ELISA Kit	7.8 pg/ml	15.6~1000 pg/ml
GNEH103-96T	Human M-CSF ELISA Kit	7.8 pg/ml	15.6~1000 pg/ml
GNEH104-48T	Human Adiponectin ELISA Kit	0.08 ng/ml	0.156~10 ng/ml
GNEH104-96T	Human Adiponectin ELISA Kit	0.08 ng/ml	0.156~10 ng/ml
GNEH105-48T	Human Albumin ELISA Kit	0.08 ng/ml	0.156~10 ng/ml
GNEH105-96T	Human Albumin ELISA Kit	0.08 ng/ml	0.156~10 ng/ml
GNEH106-48T	Human apoA1 ELISA Kit	0.63 ng/ml	1.25~80 ng/ml
GNEH106-96T	Human apoA1 ELISA Kit	0.63 ng/ml	1.25~80 ng/ml
GNEH107-48T	Human BAFF ELISA Kit	31.25 pg/ml	62.5~4000 pg/ml
GNEH107-96T	Human BAFF ELISA Kit	31.25 pg/ml	62.5~4000 pg/ml
GNEH108-48T	Human BD-1 ELISA Kit	0.78 pg/ml	1.56~100 pg/ml
GNEH108-96T	Human BD-1 ELISA Kit	0.78 pg/ml	1.56~100 pg/ml
GNEH109-48T	Human BD-2 ELISA Kit	3.9 pg/ml	7.8~500 pg/ml
GNEH109-96T	Human BD-2 ELISA Kit	3.9 pg/ml	7.8~500 pg/ml
GNEH110-48T	Human BD-4 ELISA Kit	0.78 pg/ml	1.56~100 pg/ml
GNEH110-96T	Human BD-4 ELISA Kit	0.78 pg/ml	1.56~100 pg/ml
GNEH111-48T	Human Betacellulin ELISA Kit	15.6 pg/ml	31.25~2000 pg/ml
GNEH111-96T	Human Betacellulin ELISA Kit	15.6 pg/ml	31.25~2000 pg/ml
GNEH112-48T	Human bFGF ELISA Kit	62.5 pg/ml	125~8000 pg/ml
GNEH112-96T	Human bFGF ELISA Kit	62.5 pg/ml	125~8000 pg/ml
GNEH113-48T	Human BMP-2 ELISA Kit	15.6 pg/ml	31.25~2000 pg/ml
GNEH113-96T	Human BMP-2 ELISA Kit	15.6 pg/ml	31.25~2000 pg/ml
GNEH114-48T	Human CCL19 ELISA Kit	7.8 pg/ml	15.6~1000 pg/ml
GNEH114-96T	Human CCL19 ELISA Kit	7.8 pg/ml	15.6~1000 pg/ml
GNEH115-48T	Human MDC/CCL22 ELISA Kit	7.8 pg/ml	15.6~1000 pg/ml
GNEH115-96T	Human MDC/CCL22 ELISA Kit	7.8 pg/ml	15.6~1000 pg/ml
GNEH116S-48T	Human CRP ELISA Kit	24.1 pg/ml	62.5~4000 pg/ml
GNEH116S-96T	Human CRP ELISA Kit	24.1 pg/ml	62.5~4000 pg/ml

货号	名称	灵敏度	检测范围
GNEH117-48T	Human CTACK ELISA Kit	3.9 pg/ml	7.8~500 pg/ml
GNEH117-96T	Human CTACK ELISA Kit	3.9 pg/ml	7.8~500 pg/ml
GNEH118-48T	Human CXCL16 ELISA Kit	3.9 pg/ml	7.8~500 pg/ml
GNEH118-96T	Human CXCL16 ELISA Kit	3.9 pg/ml	7.8~500 pg/ml
GNEH119-48T	Human CXCL4 ELISA Kit	15.6 pg/ml	31.25~2000 pg/ml
GNEH119-96T	Human CXCL4 ELISA Kit	15.6 pg/ml	31.25~2000 pg/ml
GNEH120-48T	Human EGF ELISA Kit	3.9 pg/ml	7.8~500 pg/ml
GNEH120-96T	Human EGF ELISA Kit	3.9 pg/ml	7.8~500 pg/ml
GNEH121-48T	Human TARC/CCL17 ELISA Kit	3.9 pg/ml	7.8~500 pg/ml
GNEH121-96T	Human TARC/CCL17 ELISA Kit	3.9 pg/ml	7.8~500 pg/ml
GNEH122-48T	Human FGF-21 ELISA Kit	15.6 pg/ml	31.25~2000 pg/ml
GNEH122-96T	Human FGF-21 ELISA Kit	15.6 pg/ml	31.25~2000 pg/ml
GNEH124-48T	Human G-CSF ELISA Kit	15.6 pg/ml	31.25~2000 pg/ml
GNEH124-96T	Human G-CSF ELISA Kit	15.6 pg/ml	31.25~2000 pg/ml
GNEH125S-48T	Human GM-CSF ELISA Kit	8.2 pg/ml	31.25~2000 pg/ml
GNEH125S-96T	Human GM-CSF ELISA Kit	8.2 pg/ml	31.25~2000 pg/ml
GNEH126S-48T	Human Granzyme B ELISA Kit	2.6 pg/ml	7.8~500 pg/ml
GNEH126S-96T	Human Granzyme B ELISA Kit	2.6 pg/ml	7.8~500 pg/ml
GNEH127-48T	Human GRO beta ELISA Kit	0.78 pg/ml	1.56~100 pg/ml
GNEH127-96T	Human GRO beta ELISA Kit	0.78 pg/ml	1.56~100 pg/ml
GNEH128-48T	Human HGF ELISA Kit	62.5 pg/ml	125~8000 pg/ml
GNEH128-96T	Human HGF ELISA Kit	62.5 pg/ml	125~8000 pg/ml
GNEH129-48T	Human Neuroserpin ELISA Kit	31.25 pg/ml	62.5~4000 pg/ml
GNEH129-96T	Human Neuroserpin ELISA Kit	31.25 pg/ml	62.5~4000 pg/ml
GNEH130-48T	Human NGAL ELISA Kit	39.1 pg/ml	78.1~5000 pg/ml
GNEH130-96T	Human NGAL ELISA Kit	39.1 pg/ml	78.1~5000 pg/ml
GNEH131-48T	Human Thioredoxin-1 ELISA Kit	31.25 pg/ml	62.5~4000 pg/ml
GNEH131-96T	Human Thioredoxin-1 ELISA Kit	31.25 pg/ml	62.5~4000 pg/ml
GNEH132-48T	Human Thrombopoietin ELISA Kit	62.5 pg/ml	125~8000 pg/ml
GNEH132-96T	Human Thrombopoietin ELISA Kit	62.5 pg/ml	125~8000 pg/ml
GNEH133-48T	Human TIMP-1 ELISA Kit	15.6 pg/ml	31.25~2000 pg/ml
GNEH133-96T	Human TIMP-1 ELISA Kit	15.6 pg/ml	31.25~2000 pg/ml
GNEH135-48T	Human TIMP-4 ELISA Kit	62.5 pg/ml	125~8000 pg/ml
GNEH135-96T	Human TIMP-4 ELISA Kit	62.5 pg/ml	125~8000 pg/ml
GNEH136-48T	Human Vitamin D Binding Protein ELISA Kit	0.195 ng/ml	0.39~25 ng/ml
GNEH136-96T	Human Vitamin D Binding Protein ELISA Kit	0.195 ng/ml	0.39~25 ng/ml
GNEH260S-48T	Human IL-15 ELISA Kit	7.8 pg/ml	15.6~1000 pg/ml
GNEH260S-96T	Human IL-15 ELISA Kit	7.8 pg/ml	15.6~1000 pg/ml
GNEH261S-48T	Human IL-33 ELISA Kit	7.8 pg/ml	15.6~1000 pg/ml
GNEH261S-96T	Human IL-33 ELISA Kit	7.8 pg/ml	15.6~1000 pg/ml
GNEH001-48T	Alpha Fetoprotein ELISA Kit	0.78 ng/ml	1.56~100 ng/ml
GNEH001-96T	Alpha Fetoprotein ELISA Kit	0.78 ng/ml	1.56~100 ng/ml

货号	名称	灵敏度	检测范围
GNEH008-48T	Carcino Embryonic Antigen ELISA Kit	0.78 ng/ml	1.56~100 ng/ml
GNEH008-96T	Carcino Embryonic Antigen ELISA Kit	0.78 ng/ml	1.56~100 ng/ml

Mouse ELISA

货号	名称	灵敏度	检测范围
GNEM137S-48T	Mouse IL-1 α ELISA Kit	15.6 pg/ml	31.25~2000 pg/ml
GNEM137S-96T	Mouse IL-1 α ELISA Kit	15.6 pg/ml	31.25~2000 pg/ml
GNEM138S-48T	Mouse IL-1 β ELISA Kit	2.2 pg/ml	7.8~500 pg/ml
GNEM138S-96T	Mouse IL-1 β ELISA Kit	2.2 pg/ml	7.8~500 pg/ml
GNEM139S-48T	Mouse IL-2 ELISA Kit	5.8 pg/ml	15.6~1000 pg/ml
GNEM139S-96T	Mouse IL-2 ELISA Kit	5.8 pg/ml	15.6~1000 pg/ml
GNEM141S-48T	Mouse IL-4 ELISA Kit	7.8 pg/ml	15.6~1000 pg/ml
GNEM141S-96T	Mouse IL-4 ELISA Kit	7.8 pg/ml	15.6~1000 pg/ml
GNEM142S-48T	Mouse IL-5 ELISA Kit	1.5 pg/ml	7.8~500 pg/ml
GNEM142S-96T	Mouse IL-5 ELISA Kit	1.5 pg/ml	7.8~500 pg/ml
GNEM143S-48T	Mouse IL-6 ELISA Kit	9.6 pg/ml	31.25~2000 pg/ml
GNEM143S-96T	Mouse IL-6 ELISA Kit	9.6 pg/ml	31.25~2000 pg/ml
GNEM144S-48T	Mouse KC/CXCL1 ELISA Kit	7.8 pg/ml	15.6~1000 pg/ml
GNEM144S-96T	Mouse KC/CXCL1 ELISA Kit	7.8 pg/ml	15.6~1000 pg/ml
GNEM146S-48T	Mouse IL-10 ELISA Kit	3.5 pg/ml	9.4~600 pg/ml
GNEM146S-96T	Mouse IL-10 ELISA Kit	3.5 pg/ml	9.4~600 pg/ml
GNEM147-48T	Mouse IL-12/23p40 ELISA Kit	7.8 pg/ml	15.6~1000 pg/ml
GNEM147-96T	Mouse IL-12/23p40 ELISA Kit	7.8 pg/ml	15.6~1000 pg/ml
GNEM148S-48T	Mouse IL-12p70 ELISA Kit	11.8 pg/ml	31.25~2000 pg/ml
GNEM148S-96T	Mouse IL-12p70 ELISA Kit	11.8 pg/ml	31.25~2000 pg/ml
GNEM149S-48T	Mouse IL-13 ELISA Kit	7.8 pg/ml	15.6~1000 pg/ml
GNEM149S-96T	Mouse IL-13 ELISA Kit	7.8 pg/ml	15.6~1000 pg/ml
GNEM150-48T	Mouse IL-15 ELISA Kit	11.7 pg/ml	23.44~1500 pg/ml
GNEM150-96T	Mouse IL-15 ELISA Kit	11.7 pg/ml	23.44~1500 pg/ml
GNEM151-48T	Mouse IL-16 ELISA Kit	3.9 pg/ml	7.8~500 pg/ml
GNEM151-96T	Mouse IL-16 ELISA Kit	3.9 pg/ml	7.8~500 pg/ml
GNEM152S-48T	Mouse IL-17A ELISA Kit	1.9 pg/ml	6.3~400 pg/ml
GNEM152S-96T	Mouse IL-17A ELISA Kit	1.9 pg/ml	6.3~400 pg/ml
GNEM153-48T	Mouse IL-17E ELISA Kit	31.25 pg/ml	62.5~4000 pg/ml
GNEM153-96T	Mouse IL-17E ELISA Kit	31.25 pg/ml	62.5~4000 pg/ml
GNEM154-48T	Mouse IL-17F ELISA Kit	11.7 pg/ml	23.44~1500 pg/ml
GNEM154-96T	Mouse IL-17F ELISA Kit	11.7 pg/ml	23.44~1500 pg/ml
GNEM155-48T	Mouse IL-17A/F Heterodimer ELISA Kit	23.44 pg/ml	46.875~3000 pg/ml
GNEM155-96T	Mouse IL-17A/F Heterodimer ELISA Kit	23.44 pg/ml	46.875~3000 pg/ml

货号	名称	灵敏度	检测范围
GNEM156-48T	Mouse IL-17B ELISA Kit	156.25 pg/ml	312.5~20000 pg/ml
GNEM156-96T	Mouse IL-17B ELISA Kit	156.25 pg/ml	312.5~20000 pg/ml
GNEM157-48T	Mouse IL-17D ELISA Kit	46.88 pg/ml	93.75~6000 pg/ml
GNEM157-96T	Mouse IL-17D ELISA Kit	46.88 pg/ml	93.75~6000 pg/ml
GNEM158S-48T	Mouse IL-18 ELISA Kit	7.8 pg/ml	15.6~1000 pg/ml
GNEM158S-96T	Mouse IL-18 ELISA Kit	7.8 pg/ml	15.6~1000 pg/ml
GNEM159-48T	Mouse IL-21 ELISA Kit	46.88 pg/ml	93.75~6000 pg/ml
GNEM159-96T	Mouse IL-21 ELISA Kit	46.88 pg/ml	93.75~6000 pg/ml
GNEM160S-48T	Mouse IL-22 ELISA Kit	23.44 pg/ml	46.875~3000 pg/ml
GNEM160S-96T	Mouse IL-22 ELISA Kit	23.44 pg/ml	46.875~3000 pg/ml
GNEM161-48T	Mouse IL-23 ELISA Kit	31.25 pg/ml	62.5~4000 pg/ml
GNEM161-96T	Mouse IL-23 ELISA Kit	31.25 pg/ml	62.5~4000 pg/ml
GNEM162-48T	Mouse IL-27 ELISA Kit	31.25 pg/ml	62.5~4000 pg/ml
GNEM162-96T	Mouse IL-27 ELISA Kit	31.25 pg/ml	62.5~4000 pg/ml
GNEM163-48T	Mouse IL-27p28 ELISA Kit	7.8 pg/ml	15.6~1000 pg/ml
GNEM163-96T	Mouse IL-27p28 ELISA Kit	7.8 pg/ml	15.6~1000 pg/ml
GNEM164-48T	Mouse IL-33 ELISA Kit	23.44 pg/ml	46.875~3000 pg/ml
GNEM164-96T	Mouse IL-33 ELISA Kit	23.44 pg/ml	46.875~3000 pg/ml
GNEM165-48T	Mouse IL-33R ELISA Kit	0.16 ng/ml	0.313~20 ng/ml
GNEM165-96T	Mouse IL-33R ELISA Kit	0.16 ng/ml	0.313~20 ng/ml
GNEM166-48T	Mouse PD-L1 ELISA Kit	7.8 pg/ml	15.6~1000 pg/ml
GNEM166-96T	Mouse PD-L1 ELISA Kit	7.8 pg/ml	15.6~1000 pg/ml
GNEM167-48T	Mouse Dickkopf-1 ELISA Kit	31.25 pg/ml	62.5~4000 pg/ml
GNEM167-96T	Mouse Dickkopf-1 ELISA Kit	31.25 pg/ml	62.5~4000 pg/ml
GNEM168-48T	Mouse MMP-9 ELISA Kit	0.08 ng/ml	0.156~10 ng/ml
GNEM168-96T	Mouse MMP-9 ELISA Kit	0.08 ng/ml	0.156~10 ng/ml
GNEM169-48T	Mouse IgA ELISA Kit	1.56 ng/ml	3.125~200 ng/ml
GNEM169-96T	Mouse IgA ELISA Kit	1.56 ng/ml	3.125~200 ng/ml
GNEM170-48T	Mouse IgE ELISA Kit	0.78 ng/ml	1.56~100 ng/ml
GNEM170-96T	Mouse IgE ELISA Kit	0.78 ng/ml	1.56~100 ng/ml
GNEM171-48T	Mouse IgG ELISA Kit	0.08 ng/ml	0.156~10 ng/ml
GNEM171-96T	Mouse IgG ELISA Kit	0.08 ng/ml	0.156~10 ng/ml
GNEM172-48T	Mouse IgG1 ELISA Kit	1.56 ng/ml	3.125~200 ng/ml
GNEM172-96T	Mouse IgG1 ELISA Kit	1.56 ng/ml	3.125~200 ng/ml
GNEM173-48T	Mouse IgG2a ELISA Kit	0.19 ng/ml	0.39~25 ng/ml
GNEM173-96T	Mouse IgG2a ELISA Kit	0.19 ng/ml	0.39~25 ng/ml
GNEM174-48T	Mouse IgG2b ELISA Kit	0.156 ng/ml	0.313~20 ng/ml
GNEM174-96T	Mouse IgG2b ELISA Kit	0.156 ng/ml	0.313~20 ng/ml
GNEM175-48T	Mouse IgG3 ELISA Kit	0.78 ng/ml	1.56~100 ng/ml
GNEM175-96T	Mouse IgG3 ELISA Kit	0.78 ng/ml	1.56~100 ng/ml
GNEM176-48T	Mouse IgM ELISA Kit	0.16 ng/ml	0.313~20 ng/ml
GNEM176-96T	Mouse IgM ELISA Kit	0.16 ng/ml	0.313~20 ng/ml

货号	名称	灵敏度	检测范围
GNEM177-48T	Mouse VEGF ELISA Kit	7.8 pg/ml	15.6~1000 pg/ml
GNEM177-96T	Mouse VEGF ELISA Kit	7.8 pg/ml	15.6~1000 pg/ml
GNEM178-48T	Mouse TSLP ELISA Kit	15.6 pg/ml	31.25~2000 pg/ml
GNEM178-96T	Mouse TSLP ELISA Kit	15.6 pg/ml	31.25~2000 pg/ml
GNEM179-48T	Mouse IGF-I ELISA Kit	46.88 pg/ml	93.75~6000 pg/ml
GNEM179-96T	Mouse IGF-I ELISA Kit	46.88 pg/ml	93.75~6000 pg/ml
GNEM180S-48T	Mouse IP-10 ELISA Kit	3.9 pg/ml	7.8~500 pg/ml
GNEM180S-96T	Mouse IP-10 ELISA Kit	3.9 pg/ml	7.8~500 pg/ml
GNEM181-48T	Mouse KIM-1 ELISA Kit	7.8 pg/ml	15.6~1000 pg/ml
GNEM181-96T	Mouse KIM-1 ELISA Kit	7.8 pg/ml	15.6~1000 pg/ml
GNEM182-48T	Mouse MDC ELISA Kit	3.9 pg/ml	7.8~500 pg/ml
GNEM182-96T	Mouse MDC ELISA Kit	3.9 pg/ml	7.8~500 pg/ml
GNEM183-48T	Mouse PD1 ELISA Kit	7.8 pg/ml	15.6~1000 pg/ml
GNEM183-96T	Mouse PD1 ELISA Kit	7.8 pg/ml	15.6~1000 pg/ml
GNEM184-48T	Mouse PDGF-BB ELISA Kit	31.25 pg/ml	62.5~4000 pg/ml
GNEM184-96T	Mouse PDGF-BB ELISA Kit	31.25 pg/ml	62.5~4000 pg/ml
GNEM185-48T	Mouse Resistin ELISA Kit	7.8 pg/ml	15.6~1000 pg/ml
GNEM185-96T	Mouse Resistin ELISA Kit	7.8 pg/ml	15.6~1000 pg/ml
GNEM186-48T	Mouse sRANK Ligand ELISA Kit	15.6 pg/ml	31.25~2000 pg/ml
GNEM186-96T	Mouse sRANK Ligand ELISA Kit	15.6 pg/ml	31.25~2000 pg/ml
GNEM187S-48T	Mouse IFN- α ELISA Kit	3.9 pg/ml	7.8~500 pg/ml
GNEM187S-96T	Mouse IFN- α ELISA Kit	3.9 pg/ml	7.8~500 pg/ml
GNEM188S-48T	Mouse IFN- γ ELISA Kit	3.6 pg/ml	15.6~1000 pg/ml
GNEM188S-96T	Mouse IFN- γ ELISA Kit	3.6 pg/ml	15.6~1000 pg/ml
GNEM189S-48T	Mouse TNF- α ELISA Kit	3.9 pg/ml	7.8~500 pg/ml
GNEM189S-96T	Mouse TNF- α ELISA Kit	3.9 pg/ml	7.8~500 pg/ml
GNEM190S-48T	Mouse TGF- β 1 ELISA Kit	3.8 pg/ml	15.6~1000 pg/ml
GNEM190S-96T	Mouse TGF- β 1 ELISA Kit	3.8 pg/ml	15.6~1000 pg/ml
GNEM192S-48T	Mouse MIP-1 α ELISA Kit	1.56 pg/ml	3.125~200 pg/ml
GNEM192S-96T	Mouse MIP-1 α ELISA Kit	1.56 pg/ml	3.125~200 pg/ml
GNEM194-48T	Mouse MIP-2 ELISA Kit	3.9 pg/ml	7.8~500 pg/ml
GNEM194-96T	Mouse MIP-2 ELISA Kit	3.9 pg/ml	7.8~500 pg/ml
GNEM195-48T	Mouse M-CSF ELISA Kit	7.8 pg/ml	15.6~1000 pg/ml
GNEM195-96T	Mouse M-CSF ELISA Kit	7.8 pg/ml	15.6~1000 pg/ml
GNEM196-48T	Mouse Adiponectin ELISA Kit	15.6 pg/ml	31.25~2000 pg/ml
GNEM196-96T	Mouse Adiponectin ELISA Kit	15.6 pg/ml	31.25~2000 pg/ml
GNEM197-48T	Mouse IFN- β ELISA Kit	3.13U/ml	6.25~400U/ml
GNEM197-96T	Mouse IFN- β ELISA Kit	3.13U/ml	6.25~400U/ml
GNEM198-48T	Mouse CCL21 ELISA Kit	31.25 pg/ml	62.5~4000 pg/ml
GNEM198-96T	Mouse CCL21 ELISA Kit	31.25 pg/ml	62.5~4000 pg/ml
GNEM199S-48T	Mouse CRP ELISA Kit	11.7 pg/ml	23.44~1500 pg/ml
GNEM199S-96T	Mouse CRP ELISA Kit	11.7 pg/ml	23.44~1500 pg/ml

货号	名称	灵敏度	检测范围
GNEM200-48T	Mouse CXCL4 ELISA Kit	15.6 pg/ml	31.25~2000 pg/ml
GNEM200-96T	Mouse CXCL4 ELISA Kit	15.6 pg/ml	31.25~2000 pg/ml
GNEM201-48T	Mouse FGF-21 ELISA Kit	1.9 pg/ml	3.9~250 pg/ml
GNEM201-96T	Mouse FGF-21 ELISA Kit	1.9 pg/ml	3.9~250 pg/ml
GNEM202-48T	Mouse BCMA ELISA Kit	39.1 pg/ml	78.1~5000 pg/ml
GNEM202-96T	Mouse BCMA ELISA Kit	39.1 pg/ml	78.1~5000 pg/ml
GNEM262S-48T	Mouse RANTES ELISA Kit	1.95 pg/ml	3.9~250 pg/ml
GNEM262S-96T	Mouse RANTES ELISA Kit	1.95 pg/ml	3.9~250 pg/ml
GNEM264S-48T	Mouse GM-CSF ELISA Kit	7.8 pg/ml	15.6~1000 pg/ml
GNEM264S-96T	Mouse GM-CSF ELISA Kit	7.8 pg/ml	15.6~1000 pg/ml

Rat ELISA

货号	名称	灵敏度	检测范围
GNER232-48T	Rat IL-1 α ELISA Kit	3.9 pg/ml	7.8~500 pg/ml
GNER232-96T	Rat IL-1 α ELISA Kit	3.9 pg/ml	7.8~500 pg/ml
GNER233-48T	Rat IL-1 β ELISA Kit	31.25 pg/ml	62.5~4000 pg/ml
GNER233-96T	Rat IL-1 β ELISA Kit	31.25 pg/ml	62.5~4000 pg/ml
GNER234-48T	Rat IL-2 ELISA Kit	15.6 pg/ml	31.25~2000 pg/ml
GNER234-96T	Rat IL-2 ELISA Kit	15.6 pg/ml	31.25~2000 pg/ml
GNER235-48T	Rat IL-4 ELISA Kit	15.6 pg/ml	31.25~2000 pg/ml
GNER235-96T	Rat IL-4 ELISA Kit	15.6 pg/ml	31.25~2000 pg/ml
GNER236-48T	Rat IL-6 ELISA Kit	31.25 pg/ml	62.5~4000 pg/ml
GNER236-96T	Rat IL-6 ELISA Kit	31.25 pg/ml	62.5~4000 pg/ml
GNER237-48T	Rat KC ELISA Kit	1.95 pg/ml	3.9~250 pg/ml
GNER237-96T	Rat KC ELISA Kit	1.95 pg/ml	3.9~250 pg/ml
GNER238-48T	Rat IL-10 ELISA Kit	31.25 pg/ml	62.5~4000 pg/ml
GNER238-96T	Rat IL-10 ELISA Kit	31.25 pg/ml	62.5~4000 pg/ml
GNER239-48T	Rat IL-17A ELISA Kit	7.8 pg/ml	15.6~1000 pg/ml
GNER239-96T	Rat IL-17A ELISA Kit	7.8 pg/ml	15.6~1000 pg/ml
GNER240-48T	Rat IL-18 ELISA Kit	15.6 pg/ml	31.25~2000 pg/ml
GNER240-96T	Rat IL-18 ELISA Kit	15.6 pg/ml	31.25~2000 pg/ml
GNER241-48T	Rat MMP-9 ELISA Kit	39.1 pg/ml	78.1~5000 pg/ml
GNER241-96T	Rat MMP-9 ELISA Kit	39.1 pg/ml	78.1~5000 pg/ml
GNER242-48T	Rat IgA ELISA Kit	1.95 ng/ml	3.9~250 ng/ml
GNER242-96T	Rat IgA ELISA Kit	1.95 ng/ml	3.9~250 ng/ml
GNER243-48T	Rat IgE ELISA Kit	3.9 ng/ml	7.8~500 ng/ml
GNER243-96T	Rat IgE ELISA Kit	3.9 ng/ml	7.8~500 ng/ml
GNER244-48T	Rat IgG ELISA Kit	0.78 ng/ml	1.56~100 ng/ml
GNER244-96T	Rat IgG ELISA Kit	0.78 ng/ml	1.56~100 ng/ml

货号	名称	灵敏度	检测范围
GNER245-48T	Rat IgG1 ELISA Kit	0.78 ng/ml	1.56~100 ng/ml
GNER245-96T	Rat IgG1 ELISA Kit	0.78 ng/ml	1.56~100 ng/ml
GNER246-48T	Rat IgG2a ELISA Kit	1.6 ng/ml	3.125~200 ng/ml
GNER246-96T	Rat IgG2a ELISA Kit	1.6 ng/ml	3.125~200 ng/ml
GNER247-48T	Rat IgG2b ELISA Kit	0.4 ng/ml	0.78~50 ng/ml
GNER247-96T	Rat IgG2b ELISA Kit	0.4 ng/ml	0.78~50 ng/ml
GNER248-48T	Rat IgM ELISA Kit	0.16 ng/ml	0.313~20 ng/ml
GNER248-96T	Rat IgM ELISA Kit	0.16 ng/ml	0.313~20 ng/ml
GNER249-48T	Rat VEGF ELISA Kit	15.6 pg/ml	31.25~2000 pg/ml
GNER249-96T	Rat VEGF ELISA Kit	15.6 pg/ml	31.25~2000 pg/ml
GNER250-48T	Rat PDGF-BB ELISA Kit	31.25 pg/ml	62.5~4000 pg/ml
GNER250-96T	Rat PDGF-BB ELISA Kit	31.25 pg/ml	62.5~4000 pg/ml
GNER251-48T	Rat SCF ELISA Kit	15.6 pg/ml	31.25~2000 pg/ml
GNER251-96T	Rat SCF ELISA Kit	15.6 pg/ml	31.25~2000 pg/ml
GNER252-48T	Rat IFN- γ ELISA Kit	7.8 pg/ml	15.6~1000 pg/ml
GNER252-96T	Rat IFN- γ ELISA Kit	7.8 pg/ml	15.6~1000 pg/ml
GNER253-48T	Rat TNF- α ELISA Kit	31.25 pg/ml	62.5~4000 pg/ml
GNER253-96T	Rat TNF- α ELISA Kit	31.25 pg/ml	62.5~4000 pg/ml
GNER254S-48T	Rat TGF- β 1 ELISA Kit	3.8 pg/ml	15.6~1000 pg/ml
GNER254S-96T	Rat TGF- β 1 ELISA Kit	3.8 pg/ml	15.6~1000 pg/ml
GNER255-48T	Rat MCP-1 ELISA Kit	15.6 pg/ml	31.25~2000 pg/ml
GNER255-96T	Rat MCP-1 ELISA Kit	15.6 pg/ml	31.25~2000 pg/ml
GNER256-48T	Rat MIP-1 α ELISA Kit	0.95 pg/ml	1.95~125 pg/ml
GNER256-96T	Rat MIP-1 α ELISA Kit	0.95 pg/ml	1.95~125 pg/ml
GNER257-48T	Rat EGF ELISA Kit	7.8 pg/ml	15.6~1000 pg/ml
GNER257-96T	Rat EGF ELISA Kit	7.8 pg/ml	15.6~1000 pg/ml

其他种属ELISA

货号	名称	灵敏度	检测范围
GNEB002-48T	Bovine IL-4 ELISA Kit	15.6 pg/ml	31.25~2000 pg/ml
GNEB002-96T	Bovine IL-4 ELISA Kit	15.6 pg/ml	31.25~2000 pg/ml
GNEB003-48T	Bovine IL-8 ELISA Kit	6.25 pg/ml	12.5~800 pg/ml
GNEB003-96T	Bovine IL-8 ELISA Kit	6.25 pg/ml	12.5~800 pg/ml
GNEB004-48T	Bovine IgG ELISA Kit	0.78 ng/ml	1.56~100 ng/ml
GNEB004-96T	Bovine IgG ELISA Kit	0.78 ng/ml	1.56~100 ng/ml
GNEB005-48T	Bovine IFN- γ ELISA Kit	7.8 pg/ml	15.6~1000 pg/ml
GNEB005-96T	Bovine IFN- γ ELISA Kit	7.8 pg/ml	15.6~1000 pg/ml
GNEMK204-48T	Monkey IL-1RA ELISA Kit	23.44 pg/ml	46.875~3000 pg/ml
GNEMK204-96T	Monkey IL-1RA ELISA Kit	23.44 pg/ml	46.875~3000 pg/ml

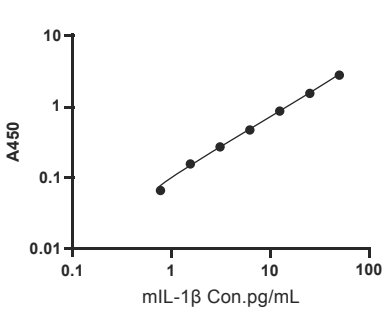
货号	名称	灵敏度	检测范围
GNEMK205-48T	Monkey IL-2 ELISA Kit	3.9 pg/ml	7.8~500 pg/ml
GNEMK205-96T	Monkey IL-2 ELISA Kit	3.9 pg/ml	7.8~500 pg/ml
GNEMK206-48T	Monkey IL-4 ELISA Kit	1.95 pg/ml	3.9~250 pg/ml
GNEMK206-96T	Monkey IL-4 ELISA Kit	1.95 pg/ml	3.9~250 pg/ml
GNEMK207-48T	Monkey IL-5 ELISA Kit	1.95 pg/ml	3.9~250 pg/ml
GNEMK207-96T	Monkey IL-5 ELISA Kit	1.95 pg/ml	3.9~250 pg/ml
GNEMK208S-48T	Monkey IL-6 ELISA Kit	7.61 pg/ml	15.6~1000 pg/mL
GNEMK208S-96T	Monkey IL-6 ELISA Kit	7.61 pg/ml	15.6~1000 pg/mL
GNEMK209-48T	Monkey IL-12/23p40 ELISA Kit	7.8 pg/ml	15.6~1000 pg/ml
GNEMK209-96T	Monkey IL-12/23p40 ELISA Kit	7.8 pg/ml	15.6~1000 pg/ml
GNEMK210-48T	Monkey IL-13 ELISA Kit	7.8 pg/ml	15.6~1000 pg/ml
GNEMK210-96T	Monkey IL-13 ELISA Kit	7.8 pg/ml	15.6~1000 pg/ml
GNEMK211-48T	Monkey IgA ELISA Kit	0.78 ng/ml	1.56~100 ng/ml
GNEMK211-96T	Monkey IgA ELISA Kit	0.78 ng/ml	1.56~100 ng/ml
GNEMK212-48T	Monkey IgG ELISA Kit	0.39 ng/ml	0.78~50 ng/ml
GNEMK212-96T	Monkey IgG ELISA Kit	0.39 ng/ml	0.78~50 ng/ml
GNEMK213-48T	Monkey IgM ELISA Kit	1.56 ng/ml	3.125~200 ng/ml
GNEMK213-96T	Monkey IgM ELISA Kit	1.56 ng/ml	3.125~200 ng/ml
GNEMK214-48T	Monkey Insulin ELISA Kit	0.39 μ U/ml	0.78~50 μ U/ml
GNEMK214-96T	Monkey Insulin ELISA Kit	0.39 μ U/ml	0.78~50 μ U/ml
GNEMK215-48T	Monkey Perforin ELISA Kit	19.5 pg/ml	39~2500 pg/ml
GNEMK215-96T	Monkey Perforin ELISA Kit	19.5 pg/ml	39~2500 pg/ml
GNEMK216S-48T	Monkey IFN- γ ELISA Kit	1.95 pg/ml	3.9~250 pg/ml
GNEMK216S-96T	Monkey IFN- γ ELISA Kit	1.95 pg/ml	3.9~250 pg/ml
GNEMK217-48T	Monkey IFN- α pan ELISA Kit	5.5 pg/ml	11~700 pg/ml
GNEMK217-96T	Monkey IFN- α pan ELISA Kit	5.5 pg/ml	11~700 pg/ml
GNEMK218-48T	Monkey TNF- α ELISA Kit	3.125 pg/ml	6.25~400 pg/ml
GNEMK218-96T	Monkey TNF- α ELISA Kit	3.125 pg/ml	6.25~400 pg/ml
GNEMK219-48T	Monkey Apo A1 ELISA Kit	0.63 ng/ml	1.25~80 ng/ml
GNEMK219-96T	Monkey Apo A1 ELISA Kit	0.63 ng/ml	1.25~80 ng/ml

高灵敏 ELISA 试剂盒

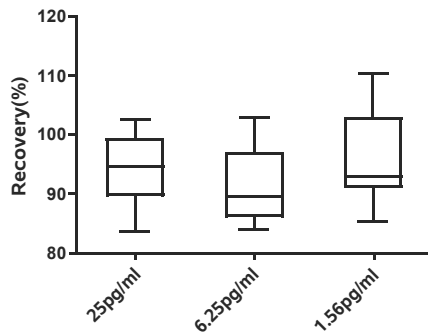
建诺为High Sensitivity ELISA试剂盒可对低丰度检测物实现精确定量分析。经过验证，高灵敏度ELISA试剂盒可适用于血清、血浆、细胞上清、组织匀浆液等常见样本类型。

产品优势

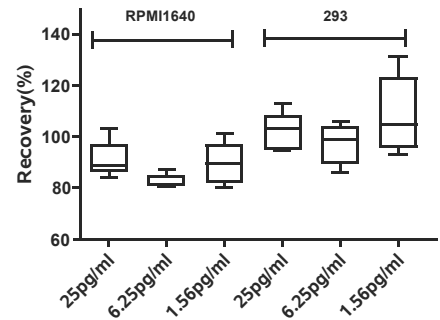
- ▶ 高灵敏度-试剂盒的灵敏度普遍<1.0 pg/ml，且结果可靠
- ▶ 样本用量少-最多需要50 μl样本
- ▶ 操作简单-与常规ELISA操作流程一样，无需增加信号放大步骤
- ▶ 对设备要求低-使用常规比色法酶标仪(450 nm)读数即可



小鼠IL-1β ELISA的标准曲线
定量范围：0.78~50 pg/ml
灵敏度：0.24 pg/ml



小鼠IL-1β在血清中回收率
通过将3个浓度的小鼠IL-1β加入到10个血清样本中评估回收率，平均回收率为91.5~95.9%



小鼠IL-1β在细胞培养上清中回收率
通过将3个浓度的小鼠IL-1β加入到经过RPMI-1640(含10%FBS)或293细胞无血清培养基培养的细胞上清样本中评估回收率，平均回收率为83.3~108.7%

表 1. 试剂盒批内与批间分析

	批内分析			批间分析		
	No.1	No.2	No.3	No.1	No.2	No.3
样品编号	No.1	No.2	No.3	No.1	No.2	No.3
测定次数	20	20	20	20	20	20
浓度均值(pg/ml)	47.1	23.4	12.2	44.9	22.7	11.8
C.V.(%)	5.80	6.40	2.40	10.20	9.20	5.60

通过已知浓度的3个样品，同一块板上测定20次评估批内差异。总批内变异系数为4.9%。通过已知浓度的3个样品，经过2个以上批次的试剂盒，且经过3个不同实验员的测定20次评估批间差异。总批间变异系数为8.3%。

表 2. 小鼠 IL-1β在血液样本中稀释后的线性关系

理论浓度	稀释比列	平均浓度 (pg/ml)	平均回收率(%)
50 pg/ml	1:2	47.02	94.05
25 pg/ml	1:4	23.67	94.69
12.5 pg/ml	1:8	12.41	99.30
6.25 pg/ml	1:16	5.94	94.99

将不同浓度的小鼠IL-1β标准品，加入到小鼠血清样品中，用样本稀释液，以2倍梯度连续稀释4次。每个实验测定4个样品，计算稀释后的样品浓度与回收率范围(表2)。

高灵敏 ELISA 产品目录(部分)

货号	种属	靶点	灵敏度	检测范围
GNEH012HS-48T	Human	IL-1 β	0.1 pg/ml	0.16~10 pg/ml
GNEH012HS-96T	Human	IL-1 β	0.1 pg/ml	0.16~10 pg/ml
GNEH014HS-48T	Human	IL-2	0.8 pg/ml	0.56~100 pg/ml
GNEH014HS-96T	Human	IL-2	0.8 pg/ml	0.56~100 pg/ml
GNEH017HS-48T	Human	IL-4	0.02 pg/ml	0.04~2.5 pg/ml
GNEH017HS-96T	Human	IL-4	0.02 pg/ml	0.04~2.5 pg/ml
GNEH018HS-48T	Human	IL-5	0.16 pg/ml	0.31~20 pg/ml
GNEH018HS-96T	Human	IL-5	0.16 pg/ml	0.31~20 pg/ml
GNEH019HS-48T	Human	IL-6	0.15 pg/ml	0.23~15 pg/ml
GNEH019HS-96T	Human	IL-6	0.15 pg/ml	0.23~15 pg/ml
GNEH024HS-48T	Human	IL-10	0.16 pg/ml	0.31~20 pg/ml
GNEH024HS-96T	Human	IL-10	0.16 pg/ml	0.31~20 pg/ml
GNEH029HS-48T	Human	IL-17A	0.08 pg/ml	0.16~10 pg/ml
GNEH029HS-96T	Human	IL-17A	0.08 pg/ml	0.16~10 pg/ml
GNEH091HS-48T	Human	IFN- γ	0.78 pg/ml	1.56~100 pg/ml
GNEH091HS-96T	Human	IFN- γ	0.78 pg/ml	1.56~100 pg/ml
GNEM137HS-48T	Mouse	IL-1 α	0.49 pg/ml	0.63~40 pg/ml
GNEM137HS-96T	Mouse	IL-1 α	0.49 pg/ml	0.63~40 pg/ml
GNEM138HS-48T	Mouse	IL-1 β	0.24 pg/ml	0.78~50 pg/ml
GNEM138HS-96T	Mouse	IL-1 β	0.24 pg/ml	0.78~50 pg/ml
GNEM139HS-48T	Mouse	IL-2	0.4 pg/ml	0.63~40 pg/ml
GNEM139HS-96T	Mouse	IL-2	0.4 pg/ml	0.63~40 pg/ml
GNEM141HS-48T	Mouse	IL-4	1.7 pg/ml	2.34~150 pg/ml
GNEM141HS-96T	Mouse	IL-4	1.7 pg/ml	2.34~150 pg/ml
GNEM142HS-48T	Mouse	IL-5	0.4 pg/ml	0.78~50 pg/ml
GNEM142HS-96T	Mouse	IL-5	0.4 pg/ml	0.78~50 pg/ml
GNEM143HS-48T	Mouse	IL-6	1.5 pg/ml	3.1~200 pg/ml
GNEM143HS-96T	Mouse	IL-6	1.5 pg/ml	3.1~200 pg/ml
GNEM146HS-48T	Mouse	IL-10	0.45 pg/ml	0.78~50 pg/ml
GNEM146HS-96T	Mouse	IL-10	0.45 pg/ml	0.78~50 pg/ml
GNEM148HS-48T	Mouse	IL-12p70	0.48 pg/ml	1.25~80 pg/ml
GNEM148HS-96T	Mouse	IL-12p70	0.48 pg/ml	1.25~80 pg/ml
GNEM160HS-48T	Mouse	IL-22	0.29 pg/ml	0.78~50 pg/ml
GNEM160HS-96T	Mouse	IL-22	0.29 pg/ml	0.78~50 pg/ml
GNEM188HS-48T	Mouse	IFN- γ	0.32 pg/ml	0.63~40 pg/ml
GNEM188HS-96T	Mouse	IFN- γ	0.32 pg/ml	0.63~40 pg/ml

ELISA辅助试剂

根据不同需求，建诺为还提供从样品前处理、蛋白定量到ELISA检测整个流程相关缓冲液，可用作ELISA实验的各种辅助试剂。建诺为ELISA辅助试剂均已经过验证，稳定性好，可与试剂盒搭配使用，帮助科研工作人员在ELISA实验中提高效率，获得更好的实验结果。

产品优势

- ▶ 灵活：每个阶段每种产品单独购买；
- ▶ 实惠：包括多种规格，按需购买；
- ▶ 完整易用：全流程试剂，与即用型ELISA试剂盒相同的品质。
- ▶ 具体产品参见产品目录

组织&细胞裂解液

组织裂解缓冲液(中等强度)是一款有效的裂解组织细胞的缓冲液。在传统RIPA缓冲液的基础上，配方经过改良，不含SDS，使其能够有效裂解组织细胞，同时最大程度地保持蛋白活性。

细胞裂解缓冲液(中等强度)是一款有效的裂解贴壁细胞和悬浮细胞的缓冲液。在传统RIPA缓冲液的基础上，配方经过改良，不含SDS，能够有效裂解细胞，同时保持细胞核的完整性，最大程度地发挥蛋白活性。

所得组织&细胞裂解液可用于WB、ELISA、免疫沉淀、免疫共沉淀等实验，并与BCA蛋白测定试剂盒兼容。裂解缓冲液含有一些蛋白酶和磷酸酶抑制剂。为有效防止蛋白降解，建议使用前根据实际使用量添加1 mM PMSF。

总蛋白定量BCA试剂盒

BCA(Bicinchoninic Acid)蛋白测定法

BCA法由于其灵敏度高，兼容性强，已成为实验室中最广泛使用的蛋白质测定法之一。该方法基于双缩脲原理，碱性条件下蛋白质将Cu²⁺还原成Cu⁺，BCA螯合Cu⁺作为显色剂，产生蓝紫色并在562nm有吸收峰，单价Cu⁺与蛋白质呈剂量相关性。可以根据待测蛋白在562nm处的吸光度计算待测蛋白浓度。

产品优势

- ▶ 线性定量范围宽：定量范围20~2000 μg/ml；
- ▶ 灵敏度高：灵敏度为5 μg/ml；
- ▶ 兼容各种去污剂(离子和非离子)：可兼容高达5% SDS，TritonX-100及Tween等；

特别说明

- ▶ 样本中存在的半胱氨酸、酪氨酸和色氨酸可能影响结果的准确性。
- ▶ 裂解液中的蔗糖、葡萄糖、NH₄⁺和EDTA会影响测定结果。

ELISA辅助试剂目录

货号	名称	规格	用途
GNE-0000-30	一步法封闭固定液 (1x)	30 mL/瓶	ELISA封闭和固定一步完成, 可支持包被板长时间性能稳定
GNE-8888-100	ELISA清洗缓冲液 (20x)	100 mL/瓶	ELISA洗板, 有效降低ELISA分析过程中非特异性吸附。
GNE-8889-100	多因子清洗缓冲液 (20x)	100 mL/瓶	多因子洗板, 有效降低检测过程中非特异性吸附。
GNE-7778-25	5x 包被缓冲液 (pH 9.6)	25 mL/瓶	专门为ELISA抗体包被开发的, 明亮的颜色可清楚指示加液情况, 确保包板无漏加。
GNE-7779-25	5x 包被缓冲液 (pH 7.4)	25 mL/瓶	
GNE-0001-30	封闭液 (1x)	30 mL/瓶	用于ELISA封闭, 背景低, 有效减少非特异性的吸附。
GNE-5555-100	TMB 终止缓冲液 (450nm) (1x)	100 mL/瓶	终止ELISA TMB 底物颜色反应
GNE-1111-100	TMB 底物溶液 (1x)	100 mL/瓶	ELISA显色底物
GNE-1116-24	链霉亲和素HRP (50x)	0.24 mL/瓶	用于ELISA中催化底物显色
GNE-9999-TGFB	TGF- β 样本活化指示剂	10 mL/瓶	活化样本, 配合TGF-beta 检测试剂盒使用
GNE-1212-10P	未包被ELISA辅助试剂包 I	包	专用于配套未包被ELISA试剂盒使用, 含有洗液和底物终止液, 支持10块96孔板用量。
GNE-1818-1P	未包被ELISA辅助试剂包 II	包	提供除抗体对和标准品外的所有ELISA辅助试剂, 包括: 包被液, 封闭液, 通用稀释液, 洗液, TMB底物溶液, 终止液, ELISA高亲和力可拆卸板以及封板膜, 支持1块96孔板用量
GNE-1213-10P	未包被ELISA辅助试剂包 III (含板)	包	专用于配套未包被ELISA试剂盒使用, 含有洗液和底物终止液以及可拆卸ELISA专用板, 支持10块96孔板用量。
GNP-5555-50T	BCA 蛋白定量试剂盒	50 tests/盒	对总蛋白进行定量
GNP-5555-250T	BCA 蛋白定量试剂盒	250 tests/盒	对总蛋白进行定量
GNP-5555-500T	BCA 蛋白定量试剂盒	500 tests/盒	对总蛋白进行定量
GNE-5656-20	细胞裂解液 (中等强度)	20 mL/瓶	试剂盒含有细胞裂解液、细胞清洗液以及台盼蓝, 配合温和, 在有效裂解细胞的同时, 保留细胞核完整并最大程度保持蛋白的活性, 可以用后续ELISA/WB/IP等试验
GNE-5656-100	细胞裂解液 (中等强度)	100 mL/瓶	试剂盒含有细胞裂解液、细胞清洗液以及台盼蓝, 配合温和, 在有效裂解细胞的同时, 保留细胞核完整并最大程度保持蛋白的活性, 可以用后续ELISA/WB/IP等试验
GNE-5658-100	组织细胞裂解液 (中等强度)	100 mL/瓶	组织细胞裂解液配合温和, 在有效裂解组织细胞的同时, 最大程度保持蛋白的活性, 可以用后续ELISA/WB/IP等试验
GNE-5658-20	组织细胞裂解液 (中等强度)	20 mL/瓶	组织细胞裂解液配合温和, 在有效裂解组织细胞的同时, 最大程度保持蛋白的活性, 可以用后续ELISA/WB/IP等试验
GNE-3010-1MG	快速生物素标记试剂盒	1 test/盒	1: 在30min内完成最多1mg蛋白的生物素标记; 2: 不需要用到有机溶剂, 可防止蛋白失活; 3, 操作方便, 不需要层析设备。该规格支持一次反应。支持大规格定制
GNE-3030-1MG	快速生物素标记试剂盒	3 tests/盒	1: 在30min内完成最多1mg蛋白的生物素标记; 2: 不需要用到有机溶剂, 可防止蛋白失活; 3, 操作方便, 不需要层析设备。该规格支持三次反应。支持大规格定制
GNE-0002-100ML	血液样本稀释液	100 mL/瓶	血液样本稀释液是一款专门为人和小鼠血液样本酶联免疫分析开发的稀释液, 该稀释液使用简单, 能够有效降低血液样本的分析过程中的干扰, 提高分析准确性。

未包被 ELISA 辅助试剂包内具体产品信息

未包被 ELISA 辅助试剂包 II 组分 (GNE-1818-1P)

试剂包组分	规格	数量	使用推荐
1x 彩色包被缓冲液 pH7.4 或 9.6	12 mL	1 瓶	即用型, 100 μ L/孔
1x 封闭固定液	24 mL	1 瓶	即用型, 200 μ L/孔
5x 通用稀释液	10 mL	1 瓶	使用纯水稀释 5 倍, 按需使用。可稀释样本、抗体以及酶
20x 清洗液	50 mL	1 瓶	使用纯水稀释 20 倍, 300 μ L/孔
1xTMB 底物溶液 (450nm)	12 mL	1 瓶	即用型, 100 μ L/孔
底物终止液	12 mL	1 瓶	即用型, 100 μ L/孔
ELISA 板	8*12条	1 块	可拆卸使用
封板膜	/	6 张	/

未包被 ELISA 辅助试剂包 I 组分 (GNE-1212-10P)

试剂包组分	规格	数量	使用推荐
20x 清洗液	100 mL	3 瓶	使用纯水稀释 20 倍, 300 μ L/孔
底物终止液	100 mL	1 瓶	即用型, 100 μ L/孔

未包被 ELISA 辅助试剂包 III 组分 (GNE-1213-10P)

试剂包组分	规格	数量	使用推荐
20x 清洗液	250 mL	2 瓶	使用纯水稀释 20 倍, 300 μ L/孔
底物终止液	50 mL	2 瓶	即用型, 100 μ L/孔
可拆卸 ELISA 专用版	8*12条	10 块	/

GENEVER
建诺为生物

为生命尽责 为科学服务

建诺为生物技术（江苏）有限公司
Genever Biotechnology (Jiangsu) Co., Ltd.

电 话 : 400-9968-872

邮 箱 : info@genever-bio.com

网 址 : www.genever-bio.com

地 址 : 泰州市医药高新技术产业开发区综合保税区三期三号标准厂房A栋



建诺为官方微信